

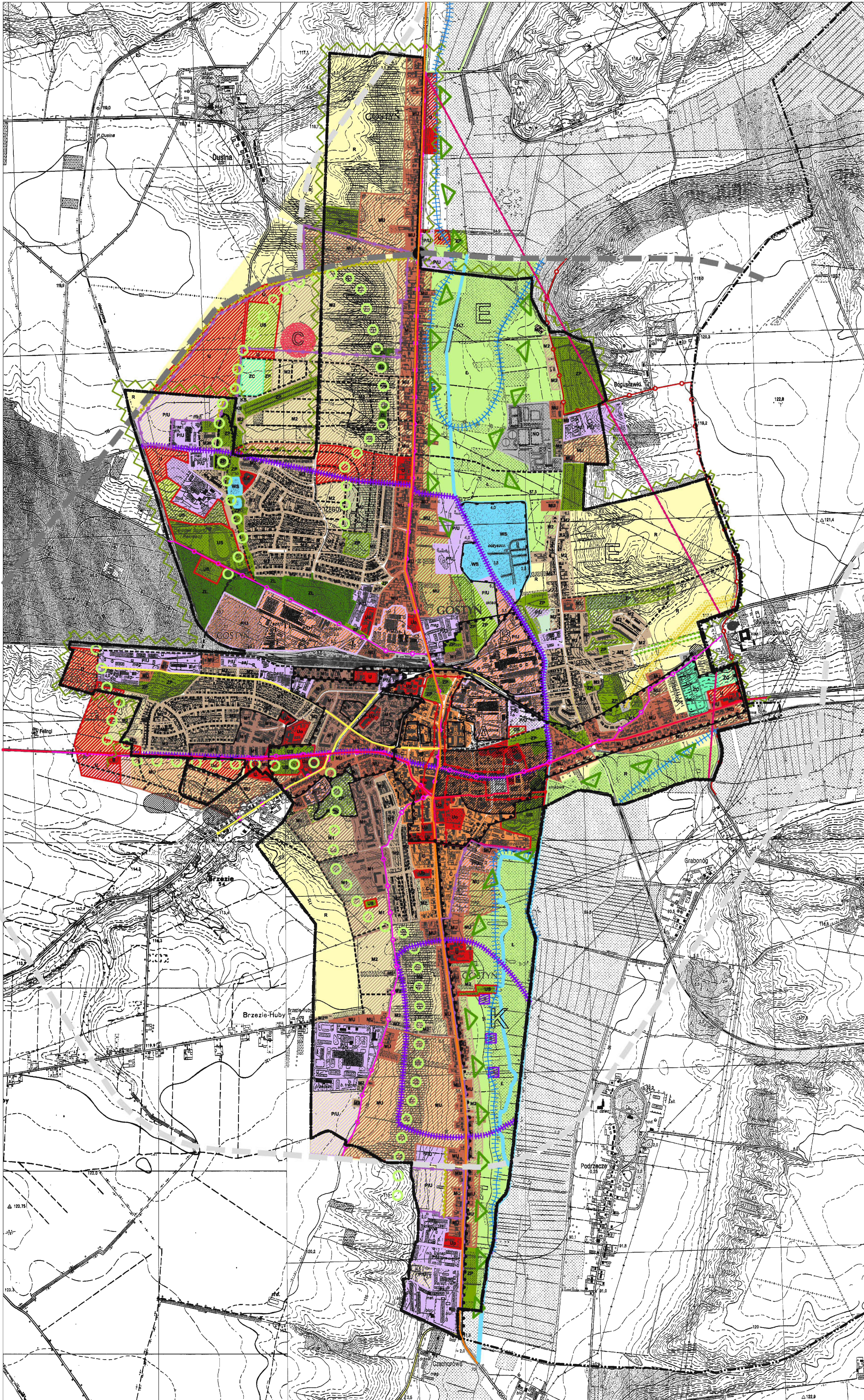
STUDIUM UWARUNKOWAŃ I KIERUNKÓW ZAGOSPODAROWANIA PRZESTRZENNEGO MIASTA GOSTYŃ
KIERUNKI ZAGOSPODAROWANIA PRZESTRZENNEGO

ZAŁĄCZNIK NR 4
 DO UCHWAŁY NR XVII/158/07
 RADY MIEJSKIEJ W GOSTYNIU
 Z DNIA 28 GRUDNIA 2007 R.

SKALA 1: 5 000



100 0 100 200 300 400 500 m



1. GRANICE ADMINISTRACYJNE

GRANICA GMINY
 GRANICA MIASTA

2. WALORY PRZYRODNICZO KRAJOBRAZOWE

A: OBIEKTY I TERENY CHRONIONE
 GRANICA KRZYWIŃSKO-OSIECKIEGO OBSZARU CHRONIONEGO KRAJOBRAZU
 B: OBIEKTY I TERENY ZABLUGUJĄCE NA OCHRONĘ
 GŁÓWNE KORYTARZE EKOLOGICZNE STANOWIĄCE SZKIŁET PRZYRODNICZY GMINY
 OBSZARY ZALEWANE WODAMI RZECZNYMI W CZASIE WECZÓW
 TERENY MARŻONE NA ERÓZJE - O SPADKU POWYŻEJ 3% (TRUDNE DO ZAINWESTOWANIA)

3. WALORY KULTUROWE

A: STANOWISKA ARCHEOLOGICZNE
 STANOWISKA ARCHEOLOGICZNE WPISANE DO REJESTRU ZABYTKÓW
 B: STREFY OCHRONY KONSERWATORSKIEJ PODLEGAJĄCE OCHRONIE PRAWNEJ
 HISTORYCZNE ZAŁOŻENIE URBANISTYCZNE MIASTA GOSTYŃ
 C: PLANOWANE STREFY OCHRONY KONSERWATORSKIEJ
 STREFA ŚCISZEJ OCHRONY KONSERWATORSKIEJ - A
 STREFA OCHRONY KONSERWATORSKIEJ - B
 STREFA OCHRONY KRAJOBRAZU KULTUROWEGO
 STREFA OCHRONY EKSPOZYCJI

4. INFRASTRUKTURA TECHNICZNA I SYSTEMY KOMUNIKACJI

A: STREFY OCHRONNE UJEĆ WÓD PODZIEMNYCH
 UJĘCIA WÓD PODZIEMNYCH WRAZ Z TERENAMI OCHRONY BEZPOŚREDNIEJ
 GRANICA TERENU OCHRONY POŚREDNIEJ WYMNĘSZA UJĘCIA WÓD PODZIEMNYCH
 GRANICA TERENU OCHRONY POŚREDNIEJ ZEWNĘTRZNEJ UJĘCIA WÓD PODZIEMNYCH
 B: OBSŁUGA TECHNICZNA
 TERENY OBSŁUGI TECHNICZNEJ MIASTA I GMINY
 ISTNIEJĄCE OCZYSZCZALNIE ŚCIEKÓW
 GAZOCIĄGI WYSOKIEGO CIŚNIENIA WRAZ ZE STREFĄ OCHRONNĄ
 C: KOMUNIKACJA
 ISTNIEJĄCA SIĘĆ DROGOWA
 DROGI KRAJOWE
 DROGI POWIATOWE
 DROGI WOJEWÓDZKIE
 DROGI GMINNE
 TERENY KOLEI - TERENY ZAMKNIĘTE
 'ZIEMIAŃSKI SZLAK ROWEROWY'

5. KIERUNKI ZAGOSPODAROWANIA PRZESTRZENNEGO TERENU

ISTNIEJĄCE UŻYTKOWANIE TERENU
 TERENY WIELOFUNKCYJNEGO CENTRUM MIASTA
 TERENY BUDOWNICTWA MIESZKANIOWEGO INTENSYWNEGO
 TERENY BUDOWNICTWA MIESZKANIOWEGO EKSTENSYWNEGO
 TERENY BUDOWNICTWA MIESZKANIOWEGO Z USŁUGAMI
 TERENY USŁUG
 TERENY USŁUG SAKRALNYCH
 TERENY USŁUG OŚWIATY
 TERENY USŁUG PUBLICZNYCH
 TERENY DZIAŁALNOŚCI GOSPODARCZEJ W TYM PRODUKCJI, SKŁADÓW I USŁUG
 TERENY USŁUG SPORTU I REKREACJI
 TERENY ZIELENI, REKREACJI I WYPoczynku
 TERENY CMENTARZY
 TERENY LASÓW
 TERENY SĄDÓW I OGRODÓW
 TERENY ZIELENI NIURZĄDZONEJ
 TERENY UPRAW ROLNYCH, BEZ PRAWA DO ZABUDOWY
 TERENY ŁĄK, BEZ PRAWA DO ZABUDOWY
 TERENY NIEUŻYTKÓW
 TERENY WÓD ŚROŁADOWYCH

6. KIERUNKI ZMIAN W STRUKTURZE PRZESTRZENNEJ ORAZ W PRZECZYNKU TERENU

TERENY ROZWOJU BUDOWNICTWA MIESZKANIOWEGO INTENSYWNEGO
 TERENY ROZWOJU BUDOWNICTWA MIESZKANIOWEGO EKSTENSYWNEGO
 TERENY ROZWOJU FUNKCJI MIESZKANO-USŁUGOWEJ
 TERENY ROZWOJU USŁUG
 TERENY ROZWOJU USŁUG OŚWIATY
 TERENY OBIEKTÓW HANDLOWYCH O POWIERZCHNI SPRZEDAŻY POWYŻEJ 2000 M2
 TERENY ROZWOJU USŁUG SPORTU I REKREACJI
 TERENY ROZWOJU ZIELENI URZĄDZONEJ, PARKÓW I SKWERÓW
 TERENY ROZWOJU CMENTARZY
 TERENY ROZWOJU DZIAŁALNOŚCI GOSPODARCZEJ W TYM PRODUKCJI I USŁUG
 PLANOWANE ALJEJE DRZEW
 PROPONOWANY SYSTEM ZIELENI URZĄDZONEJ I KRAJOBRAZOWEJ
 TERENY ZIELENI IZOLACYJNEJ
 TERENY PARKINGÓW

7. POLITYKA PLANISTYCZNA

GRANICA GŁÓWNYCH PRZESTRZENI KRYSZTAŁIZUJĄCYCH UKŁAD PRZESTRZENNY MIASTA
 GRANICA TERENÓW DLA KTÓRYCH ZABUDOWA JEST SPORZĄDZONA
 GRANICA TERENÓW DLA KTÓRYCH OBOWIĄZKOWE JEST SPORZĄDZENIE MPZP
 GRANICA TERENÓW DO REKULTYWACJI
 TERENY PRZENYSŁOWE PRZEMIANE DO REKULTYWACJI Z MOŻLIWOŚCIĄ WPROWADZENIA NOWYCH FUNKCJI
 PROPONOWANA ORIENTACYJNA LOKALIZACJA FUNKCJI CENTROWYRÓZCZYCH

ZESPÓŁ AUTORSKI

mgr Rydzard Kajtalskiy sp. z o.o. nr 1832, ZOU 2-242
 mgr Magdalena Kalkonowa, c.d.n. nr 12-263
 mgr inż. arch. Piotr Kosowski, c.d.n. nr 2-292
 mgr inż. arch. Karolina Świątek
 mgr inż. arch. Joanna Włodarska
 mgr Joanna Włodarska
 mgr Elwa Zagórska

INTEGRA SP. Z O.O.
 UL. MEA 171, 60-088 POZNAŃ
 TEL. (061) 846 48 55
 FAX: (061) 846 48 91