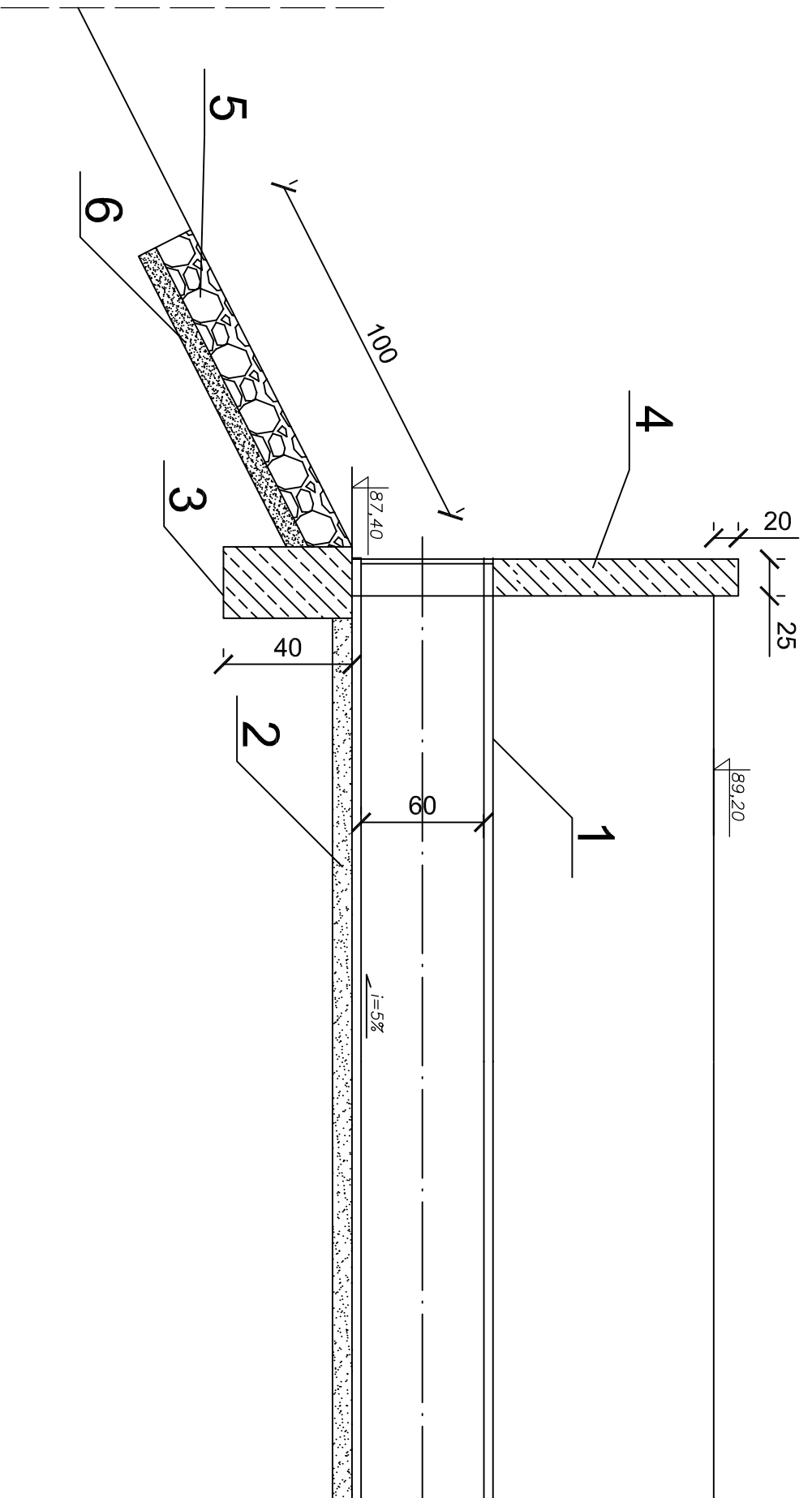
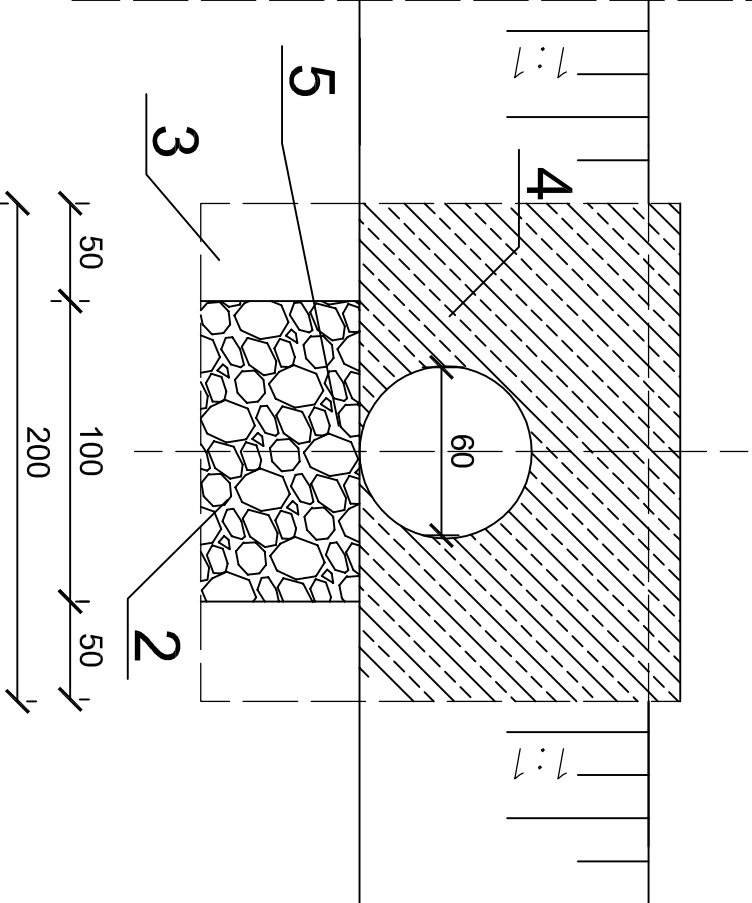


# Przekrój podłużny

## skala 1 : 50



### Przekrój poprzeczny



#### LEGENDA:

- Rurociąg betonowy o średnicy Ø600mm
- Podsypka piaskowa grub. 15cm
- Fundament z betonu B-15
- Przyczółek betonowy B-25, dozbrojony
- Nawierzchnia z tłucznia
- Fundament z betonu B-7,5

NAZWA ZADANIA	Budowa kanalizacji deszczowej w części ul. Nowe Wrota i przebudowa kanalizacji deszczowej w ul. Ogrodowej w Gostyniu				
ADRES	ul. Ogrodowa i Nowe Wrota w Gostyniu				
PRZEDMIOT RYSUNKU	Rysunek konstrukcyjny wylotu				
DATA: VI 2014r.	Imię, nazwisko	Nr upr.	Podpis	Skala	
Projektant	mgr inż. Edward Bąk	1027/87/Lo		1:50	
				Zatęcznik nr	
Asystent projektanta	mgr inż. Piotr Kozdrój	–		5	