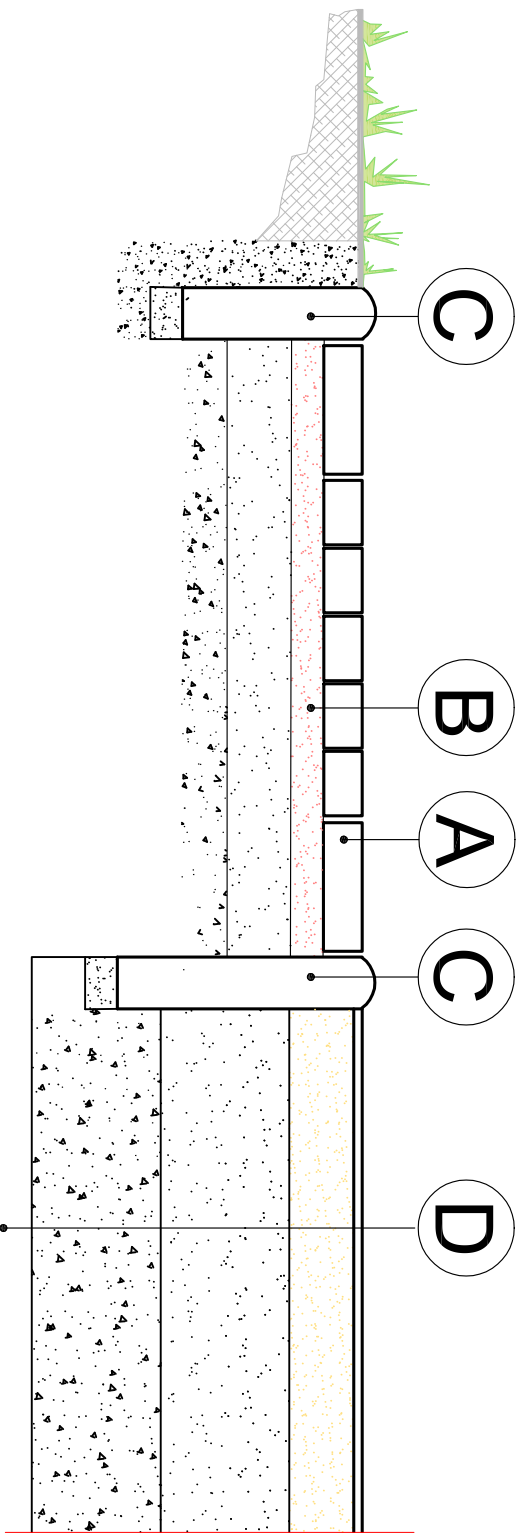
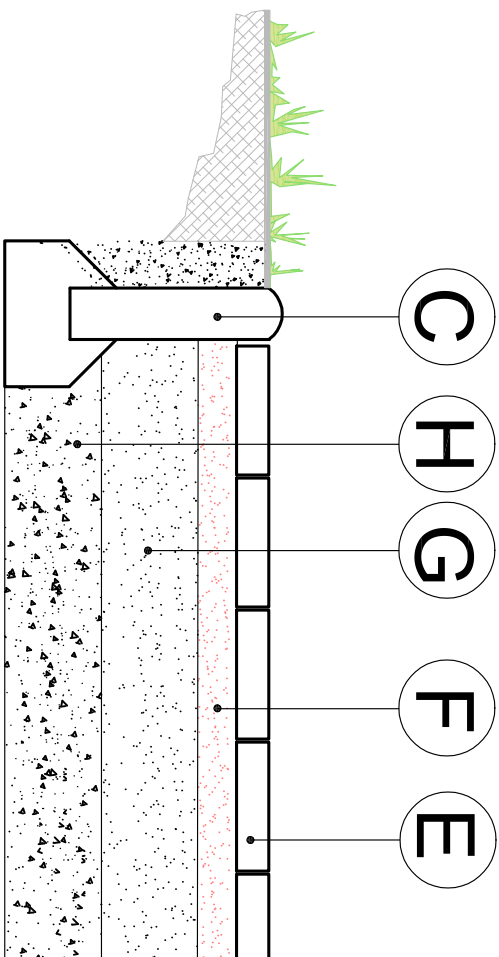


szczegóły
chodniki i boiska

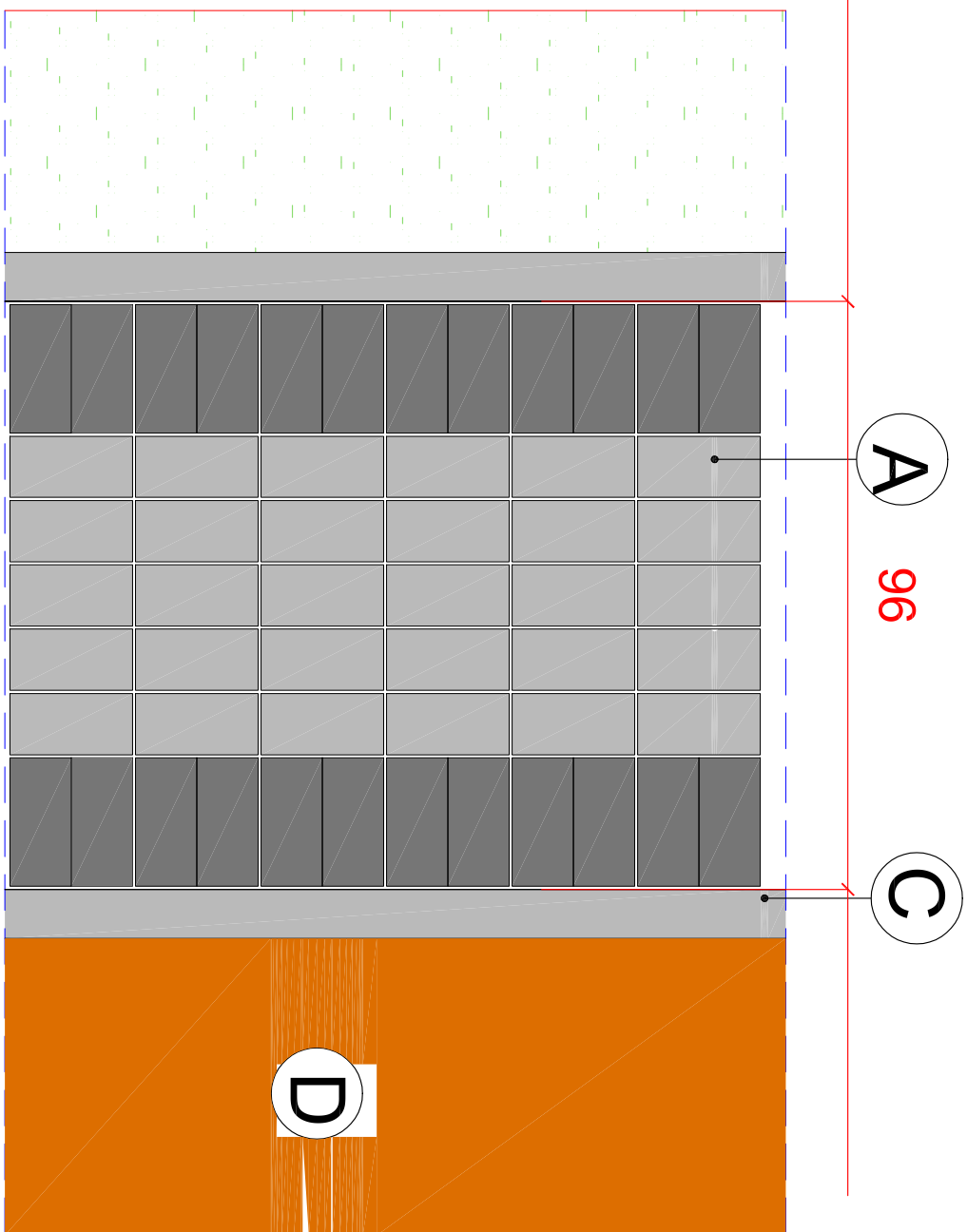


- A. CHODNIK Z KOSTKI BETONOWEJ HOLLAND GR 6 cm NA PODSYPCE CEMENTOWO - PIASKOWEJ GR 5 cm SPOINY WYPEŁNIONE PIASKIEM
- B. WARSTWA ODSĄCAJĄCA GR 10 cm Z PIASKU
- C. OBRZEŻE BETONOWE 30X8 cm NA PODSYPCE CEMENTOWO PIASKOWEJ
- Z WYPEŁNIENIEM SPOIN ZAPRAWA CEMENTOWO PIASKOWĄ.

przekrój podbudowy
pod urządzenia placu
zabaw



- C. OBRZEŻE BETONOWE 30X8 cm NA PODSYPCE CEMENTOWO PIASKOWEJ Z WYPEŁNIENIEM SPOIN ZAPRAWA CEMENTOWO PIASKOWĄ.
- E. NAWERZCHNIA SYNTETYCZNA - zał.od producenta urządzeń pl. zabaw
- F. KRUSZYWO ŁAMANE (frakcji 0,05-3mm) GR.6CM
- G. KRUSZYWO ŁAMANE (frakcji 2-32mm) GR.15CM
- H.PIASEK GRUBY ZAGĘSZCZONY do Is=1 GR.15 CM GRUNT RODZIMY



- D - Nawierzchnia typu natryskowego, poliuretanowo-gumowa, bezspoinowa, przepuszczalna dla wody, dwuwarstwowa. łączna grubość nawierzchni 13 mm (stosowane 10-14,5 mm)
- (warstwa elastyczna użytkowa układana metodą wysokociśnieniowego natrysku składająca się systemu poliuretanowego uzupełnionego drobnej frakcji granulatem EPDM.)
- PODBUDOWA
- beton jamisty B-15
- tluczen kamienny
- piasek, żwir - warstwa odsączająca
- grubości 20 cm
- UWAGA, przed wykonaniem podbudow, należy zdjąć powłokę asfaltową oraz wybrać grunty nasypowe o miąższości 40cm

PROJEKT
BOISKA WIELOFUNKCYJNEGO
W GOSTYNIU

1. OPRACOWANIE, ESTY WYKONANIE, ZOBOWIĄZANIE PRZEPISAMI I NORMAMI POLSKIMI	
2. NINIEJSZE OPRACOWANIE, ESTY ZOBOWIĄZANIE, I KOMPLETNE, Z PUNKTU WIDZENIA CELU, KONTROLA NA SIŁOZCIE	
3. ROZPRAWIENIE, ŁĄCZENIE, Z PROJEKTAMI BRAZOWANIE	
4. PROJEKT OCHRONNY, ESTY PRACOWNI AUTORSKI	
5. WSZYSTKIE WYMAGANIA I REZULTATY SPRAWDZIC NA BUDOWIE	
nr rys.	ul. Nad Kanał 20 63-800 Gostyń POLAND tel/fax(+48-65) 572-62-71
7 F R M A T biuro projektów architektonicznych	
temat: BUDOWA BOISKA WIELOFUNKCYJNEGO WRAZ Z INFRASTRUKTURĄ TECHNICZNĄ W GOSTYNIU przy ul.Granicznej 1 gm.GOSTYŃ	
adres: DZ. NR EWID.1666/4, 1666/14, 1665/1, 1665/4 obwód Gostyń-miasto	
inwestor: OSIR w GOSTYNIU ul. Starogostyńska 9a, 63-800 Gostyń	
SZCZEGÓŁ CHODNIKA I BOISKA PRZEKROJE PRZEZ RÓŻNE NAWERZCHNIE	
data: 08.2017	stadium: PROJEKT BUDOWLANY
skala: 1:20	bronz: ARCHITEKTURA
autorstwo projektanta projektanta projektanta	WP-01A/OK/JPB/59/2008 opracowanie w spec. architektonicznej