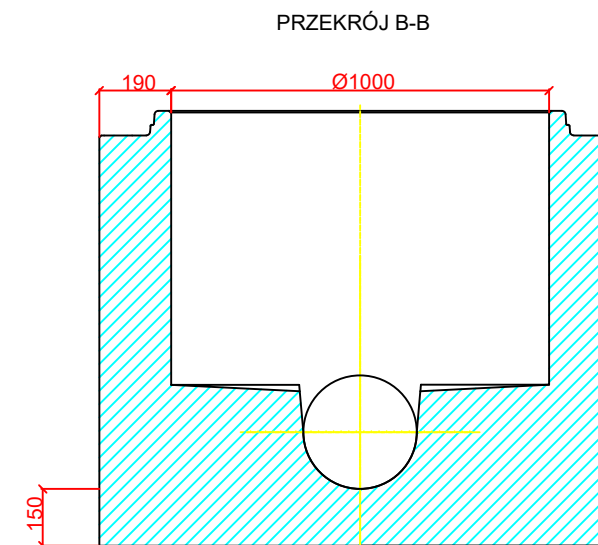
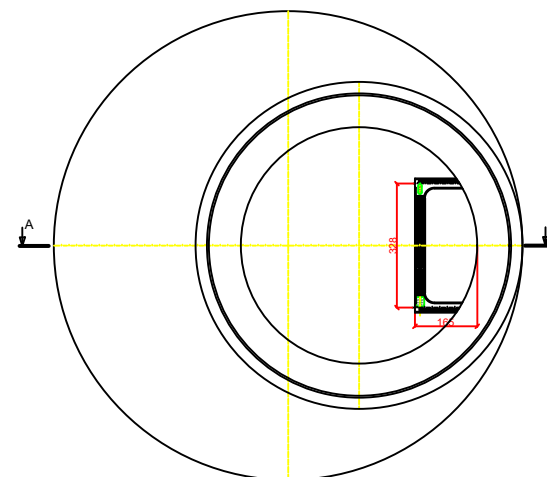


Legenda:

- 1 - Właz żeliwny typu ciężkiego, klasy DN400 z wypełnieniem betonowym
- 2 - Płyta żelbetowa 93x93 cm (dotyczy lokalizacji w jezdni)
- 3 - Pierścien wyrównawczy H=100 mm, uszczelniony zaprawą cementową
- 4 - Pokrywa studzienna DN1000/625 mm
- 5 - Kręgi DN1000 mm, beton C35/45, łączone na uszczelkę
- 6 - Dennica DN1000 mm, beton C35/45 dennica stanowi monolit
- 7 - Stopnie złazowe żeliwne w powłoce z tworzywa sztucznego
- 8 - zaprawa cementowa m50
- 9 - Przejścia szczelne dla rur PVC
- 10 - Podsypka piaskowa H=300 mm



Widok z góry



inż. Jakub Pietraszek PRACOWNIA USŁUG DROGOWYCH "KUBA" 63-900 Rawicz, ul. Józefa Englerta 17A/17, (Telefon 600 815 248)				
Nazwa zadania	Przebudowa ul. Mostowej w Gostyniu.			
Adres obiektu	ul. Mostowa, Miejscowość Gostyń; Gmina Gostyń; Powiat gostyński, Województwo wielkopolskie.	Skala	1 : 20	
Rysunek	STUDNIA REWIZYJNA DN1000 KANALIZACJA DESZCZOWA		Rysunek nr	3S
			Data oprac.	30.11.2017r.
Funkcja	Tytuł, imię i nazwisko	Specjalność	Nr uprawnień	Podpis
Projektant	mgr inż. Maciej Zdziabek	instalacje sanitarne	WKP/0360/PWOS/12	
Sprawdził	mgr inż. Krzysztof Wojciech	instalacje sanitarne	WKP/0167/PWOS/13	