

Biuro Projektowe
ul. Gen. Hallera 12
63-200 Jarocin

PROJEKT BUDOWLANY

Obiekt : Zmiana pokrycia dachu wraz z dociepleniem na budynku
Przedszkola Miejskiego Nr 1 w Gostyniu

Kat. obiektu: IX

Adres : ul. Wroclawska 255, 63-800 Gostyń
działka nr 2144

Jednostka ewid. : 300402_4 Gostyń

Obręb: 0001 Gostyń

Inwestor : Gmina Gostyń
Rynek 2, 63-800 Gostyń

Branża : architektura

Projektant: dr inż. arch. Jadwiga Pieńczewska
upr. bud. nr WBPPN.108/88/ZG

Dr inż. arch. Jadwiga Kazimiera Pieńczewska

Uprawniona do projektowania
i kierownika budowy
w specjalności architektonicznej
Nr ewid. WBPPN 108/88/ZG - 25.04.88r.

Jarocin, listopad 2016 r.

EGZ. NR 4

SPIS ZAWARTOŚCI OPRACOWANIA

	str.
I. Lokalizacja	-1
II Opis techniczny	-1
1. Dane ogólne	-1
2. Podstawa opracowania	-1
3. Forma architektoniczna	-1
4 Konstrukcja	-2
5. Ocena stanu technicznego	-2
6. Projektowany zakres remontu	-3-4
7. Mapa sytuacyjna	-5
III. Rysunki	
-rzut dachu –inwentaryzacja –rys. nr 1	-6
-rzut konstrukcji dachu-inwentaryzacja – rys. nr 2	-7
-przekrój A-A- inwentaryzacja -rys. nr 3	-8
-rzut dachu – rys. nr 4	-9
-przekrój A-A- -rys. nr 5	-10
-dach stromy-detale okapu – rys. nr 6	-11
-dach płaski-detale okapu – rys. nr 7	-12
-dach płaski-połączenie ze ścianą – rys. nr 8	-13
-oświadczenie i dokumenty projektanta	-14-17

I. Lokalizacja

Budynek położony jest w Gostyniu przy ul. Wrocławskiej. Lokalizację budynku przedstawia załączona mapa sytuacyjna.

II. Opis techniczny

1. Dane ogólne

1.1 Inwestor: Gmina Gostyń, Rynek 2, 63-800 Gostyń

1.2 Adres: ul. Wrocławska 255, 63-800 Gostyń

2. Podstawa opracowania

- umowa z investorem z dn. 27.07.2016 r.
- inwentaryzacja obiektu
- wizja lokalna

3. Forma architektoniczna

Budynek przedszkola wzniesiony w 1901 r. pierwotnie jako szkoła ewangelicka wchodził w skład zespołu dawnego kościoła ewangelickiego wpisanego do gminnej ewidencji zabytków. Budynek dwukondygnacyjny (parter i poddasze) zbudowany na planie prostokąta z powojennymi przybudówkami od strony zachodniej i północnej. Dach dwuspadowy kryty dachówką ceramiczną w koronkę. Elewacje ceglane z kamiennym cokołem podzielone pilastrami, z gzymssem wieńczącym, pod którym przebiega fryz arkadowy. Otwory okienne przesklepione łukowo.



fot. 1 elewacja południowa i wschodnia



fot. 3 Uszkodzenia pokrycia; ugięcie krokwi przy ścianie szczytowej („siodło”)

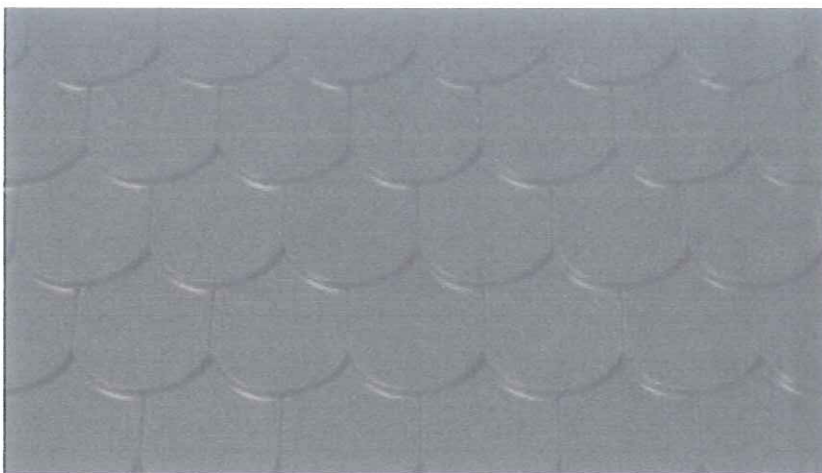
7. Projektowany zakres remontu

Projektowana jest wymiana pokrycia dachu wraz z ociepleniem.

7.1 Dach dwuspadowy

Elementy drewniane po oczyszczeniu szczotkami stalowymi należy zaimpregnować preparatem ogniochronnym a także zabezpieczającym przed działaniem owadów i grzybów np. FOBOS M-4. Prostowanie połaci dachowych należy wykonać poprzez przybicie do boków krokwi desek grubości 38 mm. Zakres ewentualnej wymiany lub wzmocnienia elementów więźby zostanie ustalony po wykonaniu rozbiórki pokrycia. Paraizolacja - z folii polietylenowej grub. 0,2 mm ułożonej na istniejącym deskowaniu. Izolację termiczną zaprojektowano ze skalnej wełny mineralnej - maty TOPROCK SUPER produkcji ROCKWOOL o współczynniku przewodzenia ciepła $\lambda_D = 0,035$ W/mK. Ze względu na wysokość krokwi przewidziano grubość izolacji 12 cm i pozostawienie szczeliny wentylacyjnej szerokości min. 3 cm pod membraną o wysokiej paroprzepuszczalności np. Tyvek Solid lub innej o paroprzepuszczalności nie mniejszej niż 1000g/m²/dobę. Na stropie poddasza – wełna mineralna grubości 20 cm. W celu zapewnienia dojsścia do wylazów kominiarskich i zabezpieczenia warstwy izolacji termicznej przed uszkodzeniem należy wykonać pomost z desek. Na krokwiach zostaną zamocowane kontrłaty o przekroju 2,5/5,0 cm, na nich łaty 6,0/4,0 cm. Zaprojektowano pokrycie z ceramicznej dachówki karpieńki ułożonej w koronkę. Proponowany typ dachówki: producent Creaton, model Klassik, krój zaokrąglony „NUANCE” w kolorze łupka, angobowana. Rodzaj pokrycia i kolorystykę

należy uzgodnić z Wielkopolskim Wojewódzkim Konserwatorem Zabytków – Wojewódzki Urząd Ochrony Zabytków Delegatura w Lesznie Pl. Komeńskiego 6. Należy zapewnić wlot powietrza ponad rynną przez tzw. „wróblówkę” wynoszący min. 200 cm² na 1 mb okapu oraz wylot w kalenicy o przekroju j.w. przez taśmę wentylacyjną ułożoną pod gąsiorami. Dach należy wyposażać w akcesoria: płotki przeciwśniegowe, stopnie i lawy kominiarskie a także dwa wylazy kominiarskie. Przewidziano wymianę rynien, rur spustowych i opierzeń na wykonane z blachy cynkowej grubości 0,6 mm. Zamknięcie szczeliny, która powstanie powyżej górnych krawędzi ścian szczytowych wskutek przybicia kontrłat i prostowania połaci możliwe jest przez zastosowanie dachówek krawędziowych lub wykonanie opierzenia z blachy powlekanej kolorze dachówek.



fot. 4 dachówka ceramiczna Creaton, model Klassik, krój zaokrąglony „NUANCE” w kolorze łupka, angobowana

Kominy – przewidziano częściową lub całkowitą rozbiórkę trzech spośród czterech kominów powyżej połaci dachu oraz ich odtworzeniem z zachowaniem gabarytów, detalu i kolorystyki z cegły pełnej klasy 20 MPa na zaprawie cementowo wapiennej marki M5.

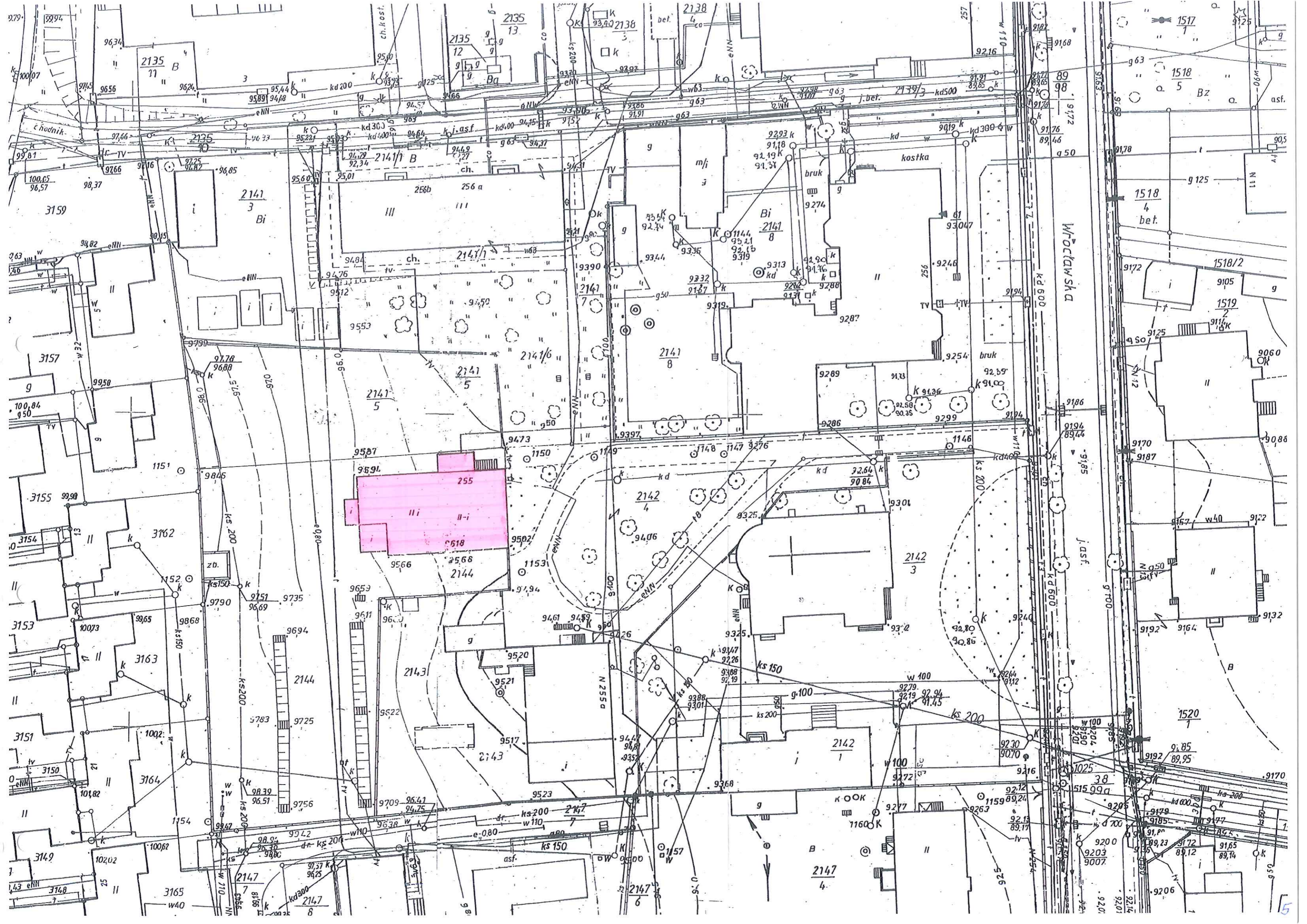
Instalacja odgromowa – w całości do wymiany.

7.2 Dach jednospadowy

Po usunięciu istniejącego pokrycia z papy zaprojektowano ułożenie płyt termoizolacyjnych PSK (producent: Icopal) grubości 25 cm laminowanych papą a następnie jednej warstwy papy wierzchniego krycia Termik Top 5,0. W miejscu połączenia pokrycia ze ścianami należy stosować izokliny (rys. nr 8).

Dr inż. arch. Jadwiga Kazimiera Pieńcewska

Uprawniona do projektowania
i kierownika budowy
w specjalności architektonicznej
Nr ewid. WBPP.N 108/88/ZG - 25.04.88r.



2135 B
17

2141
3
Bi

255
2518
2144

Bi
2141
8

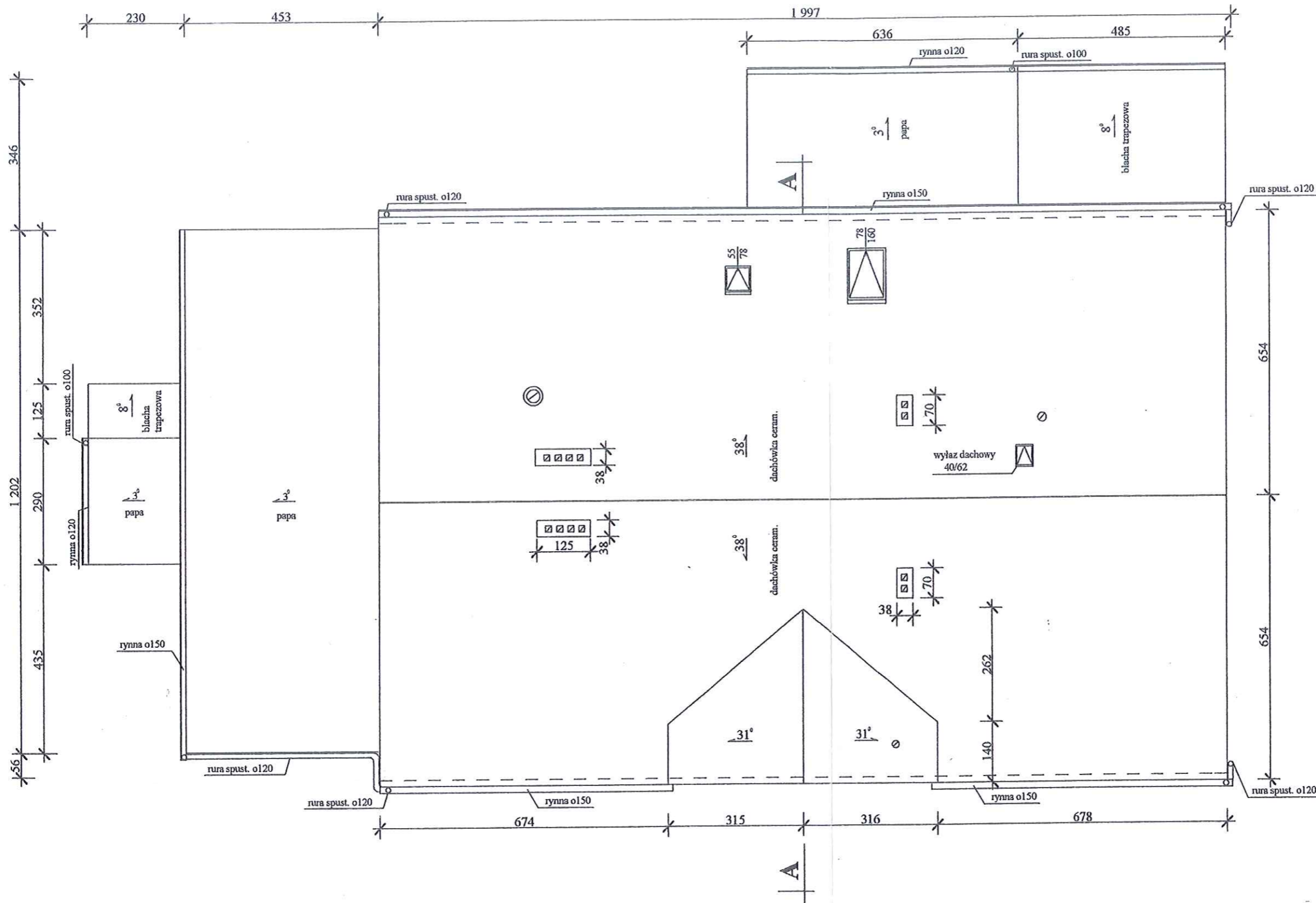
2147
4

1518
4
bet.

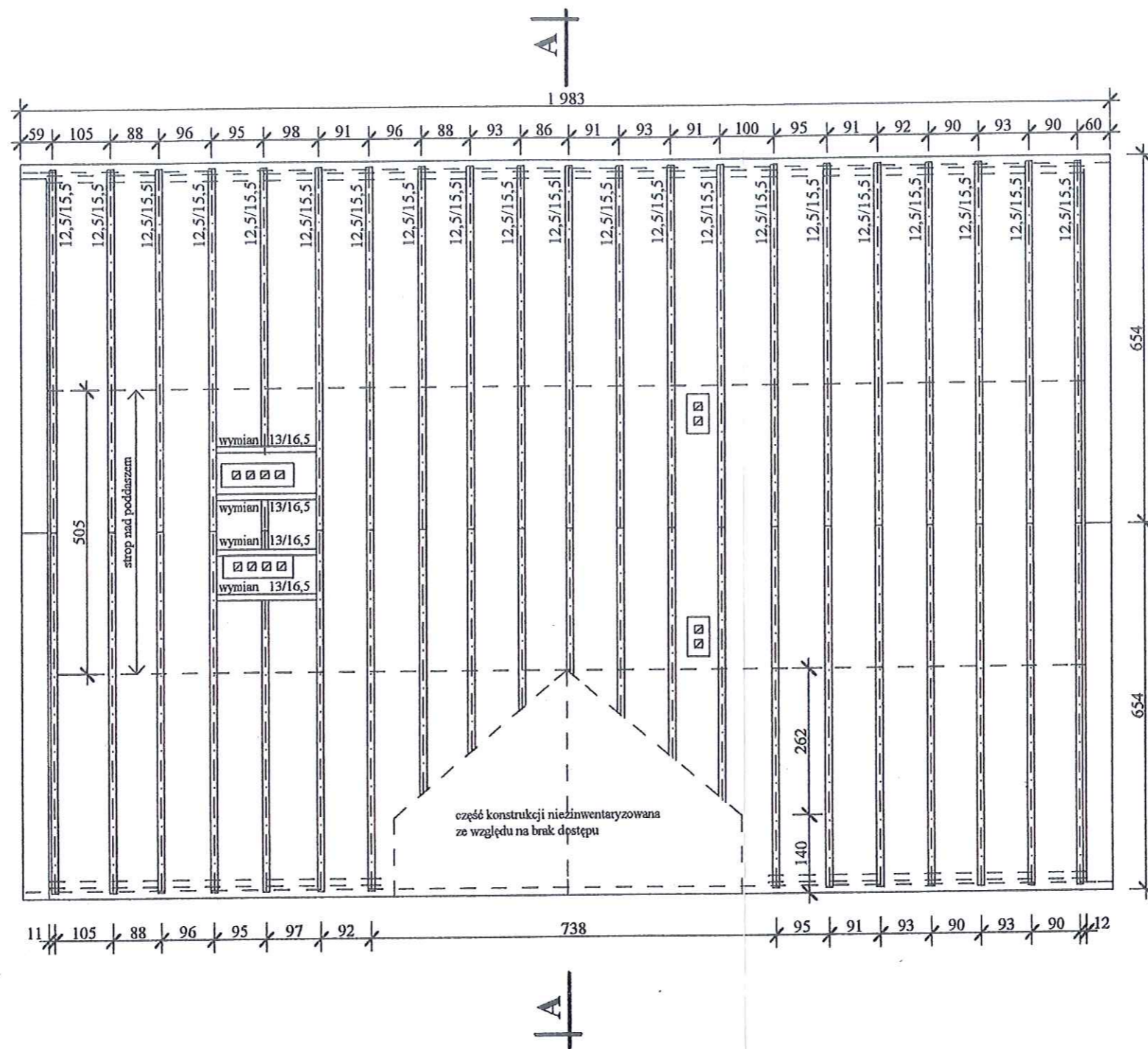
1518/2
1519
2

1520

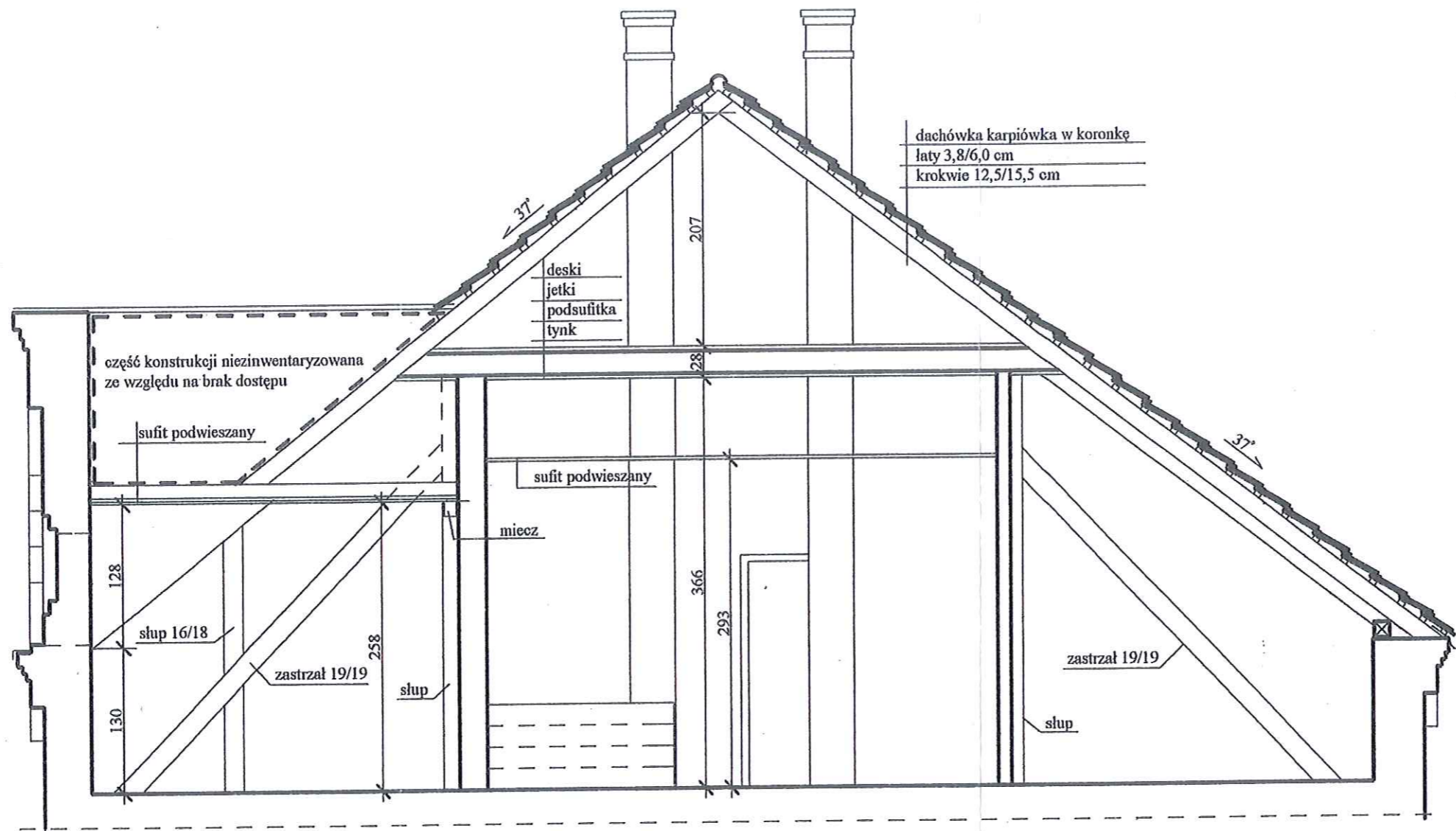
W. O. C. I. A. W. S. K. D.



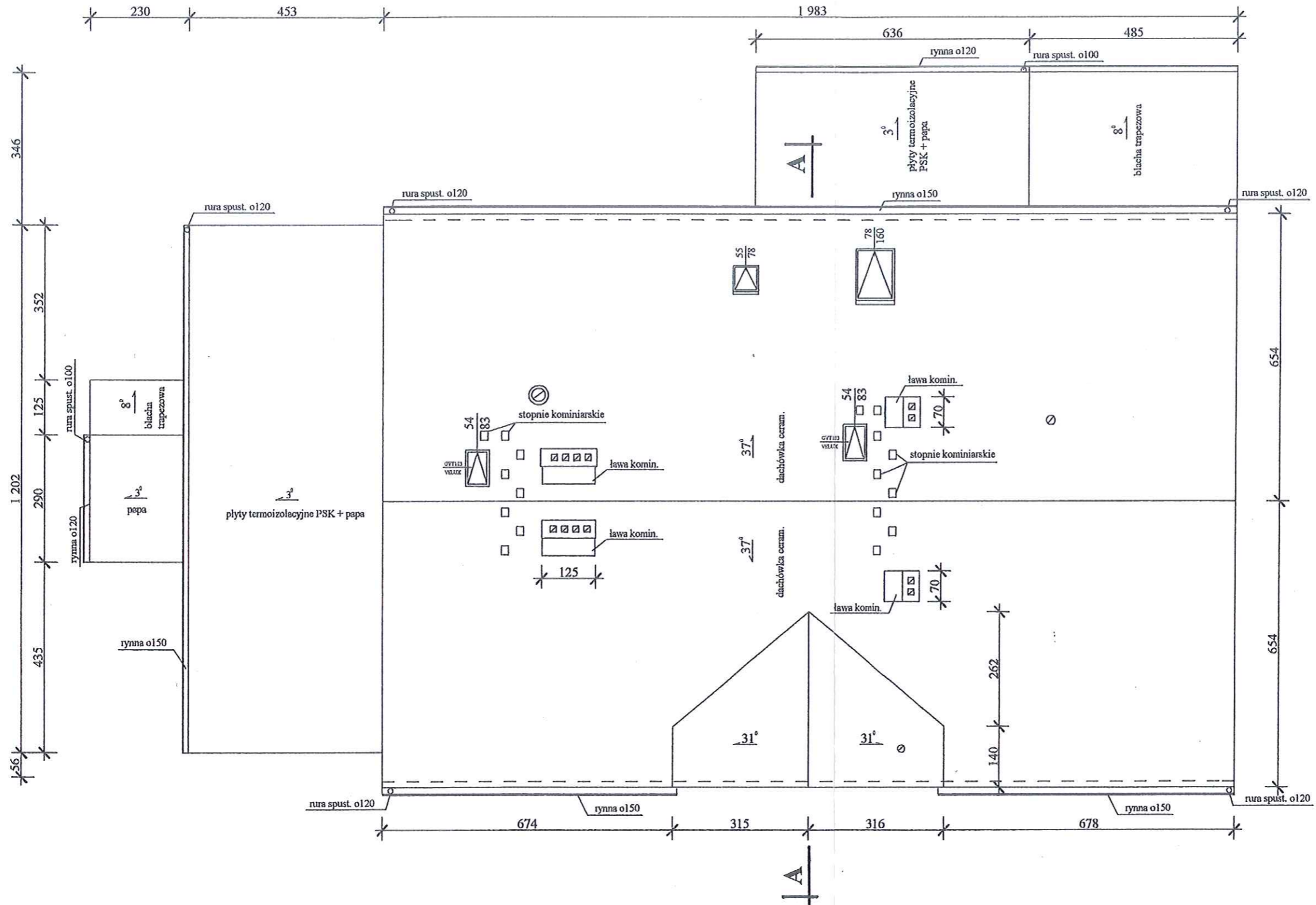
Biuro Projektowe ul. Gen. Hallera 12 63-200 Jarocin		
Inwestor: Gmina Gostyń Rynek 2, 63-800 Gostyń	Obiekt: zmiana pokrycia dachu z dociepleniem Przedszkole Miejskie Nr 1 ul. Wroclawska 255, 63-800 Gostyń działka nr 2144	
Rzut dachu - inwentaryzacja	data: XI. 2016 r.	skala 1:100
Projektant: dr inż. arch. Jadwiga Pieńczewska upr. bud. nr WBPPN.108/88/ZG	podpis: 	nr rys. 1



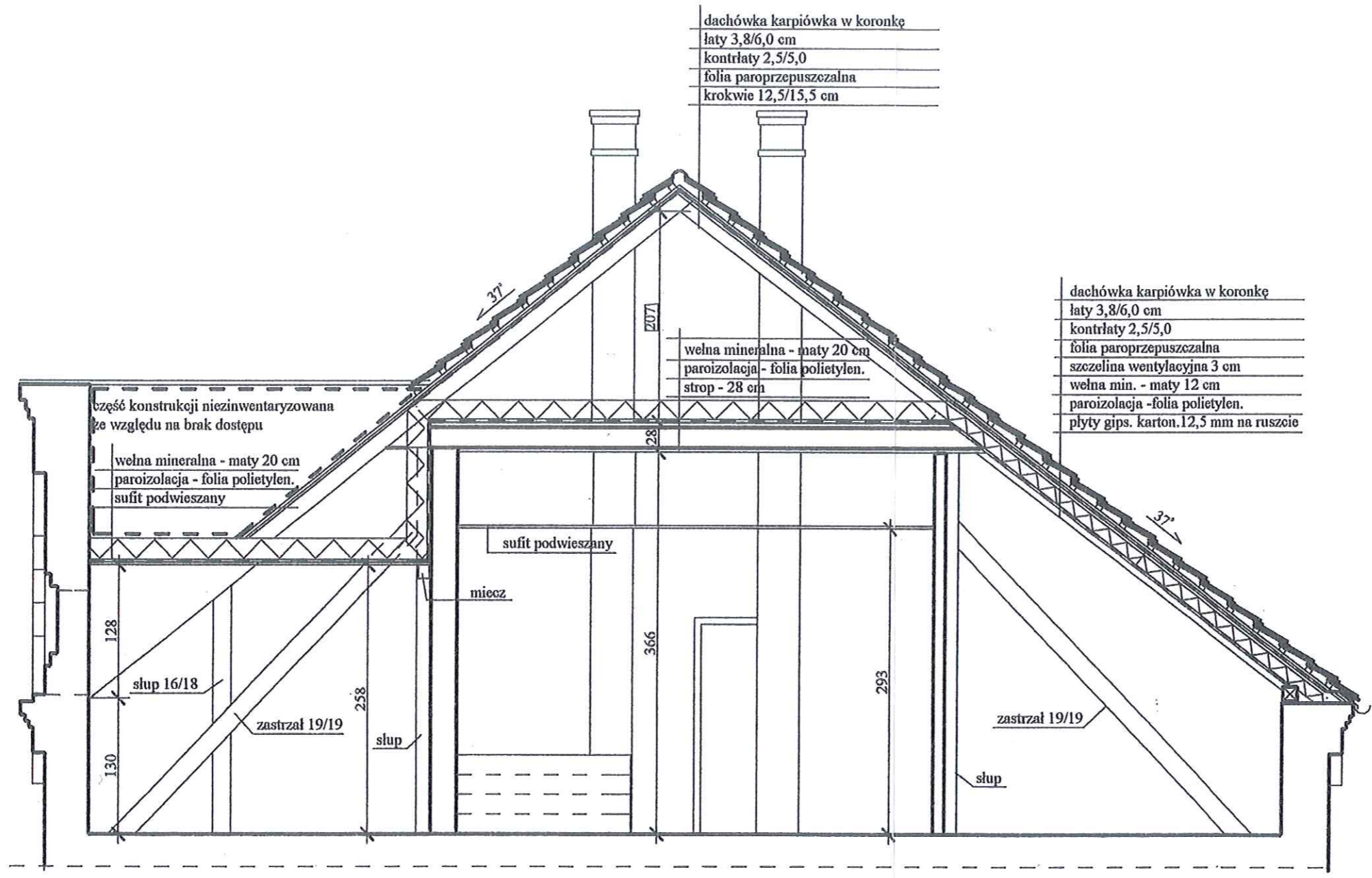
Biuro Projektowe ul. Gen. Hallera 12 63-200 Jarocin		
Inwestor: Gmina Gostyń Rynek 2, 63-800 Gostyń	Obiekt: zmiana pokrycia dachu z dociepleniem Przedszkole Miejskie Nr 1 ul. Wrocławska 255, 63-800 Gostyń działka nr 2144	
Rzut konstrukcji dachu - inwentaryzacja	data: XI. 2016 r.	skala 1:100
Projektant: dr inż. arch. Jadwiga Pieńczewska upr. bud. nr WBPPN.108/88/ZG	podpis: 	nr rys. 2



Biuro Projektowe ul. Gen. Hallera 12 63-200 Jarocin		
Inwestor: Gmina Gostyń Rynek 2, 63-800 Gostyń	Obiekt: zmiana pokrycia dachu z dociepleniem Przedszkole Miejskie Nr 1 ul. Wrocławska 255, 63-800 Gostyń działka nr 2144	
Przekrój A-A - inwentaryzacja	data: XI.2016 r.	skala 1:50
Projektant: dr inż. arch. Jadwiga Pieńczewska upr. bud. nr WBPPN.108/88/ZG	podpis:	nr rys. 3



Biuro Projektowe ul. Gen. Hallera 12 63-200 Jarocin		
Investor: Gmina Gostyń Rynek 2, 63-800 Gostyń	Obiekt: zmiana pokrycia dachu z dociepleniem Przedszkole Miejskie Nr 1 ul. Wrocławska 255, 63-800 Gostyń działka nr 2144	
Rzut dachu	data: XI. 2016 r.	skala: 1:100
Projektant: dr inż. arch. Jadwiga Pieńczewska upr. bud. nr WBPPN.108/88/ZG	podpis: <i>[Signature]</i>	nr rys. 4



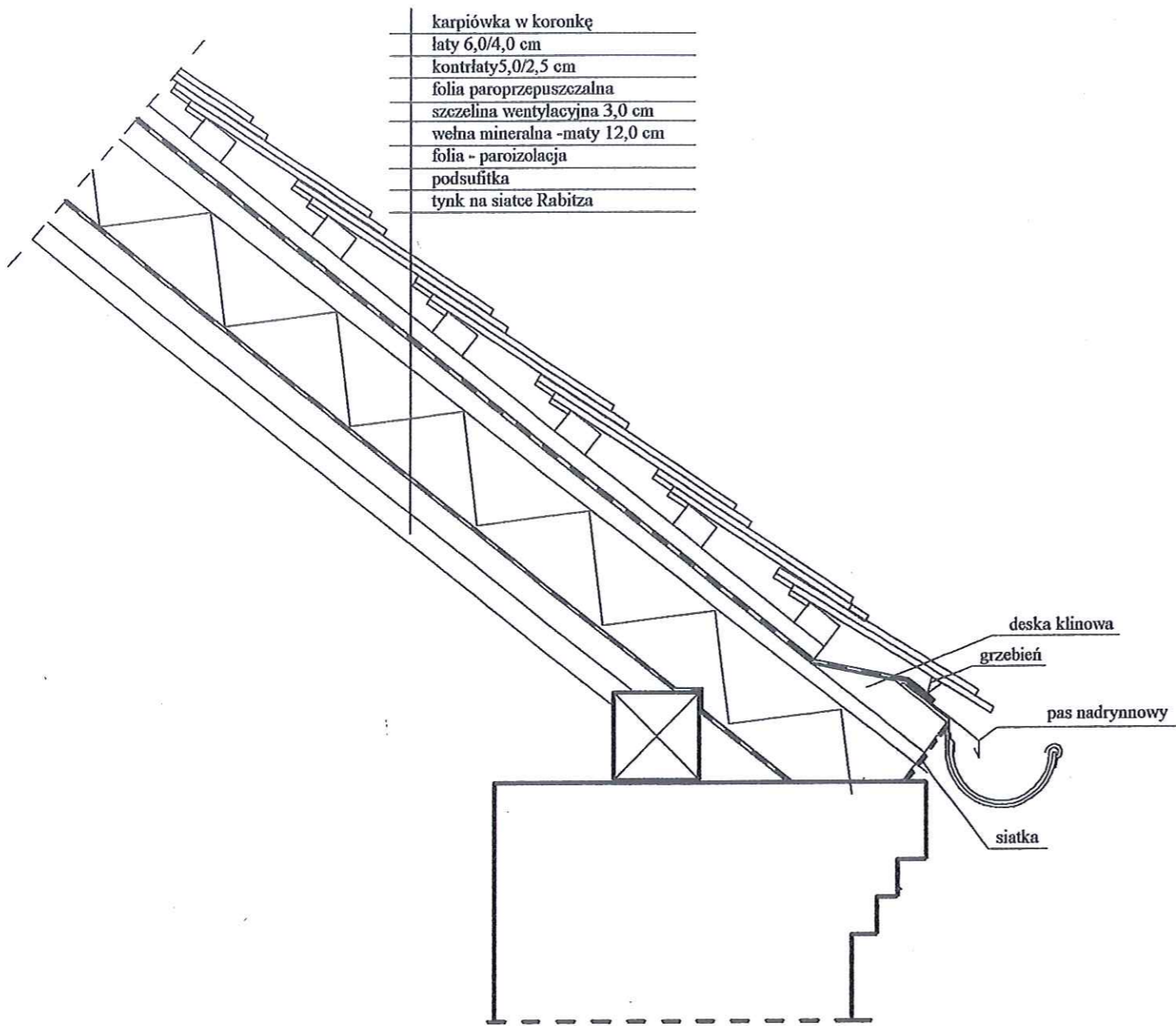
dachówka karpiówka w koronkę
 łaty 3,8/6,0 cm
 kontrłaty 2,5/5,0
 folia paroprzepuszczalna
 krokwie 12,5/15,5 cm

dachówka karpiówka w koronkę
 łaty 3,8/6,0 cm
 kontrłaty 2,5/5,0
 folia paroprzepuszczalna
 szczelina wentylacyjna 3 cm
 wełna min. - maty 12 cm
 paroizolacja - folia polietylen.
 płyty gips. karton. 12,5 mm na ruszcie

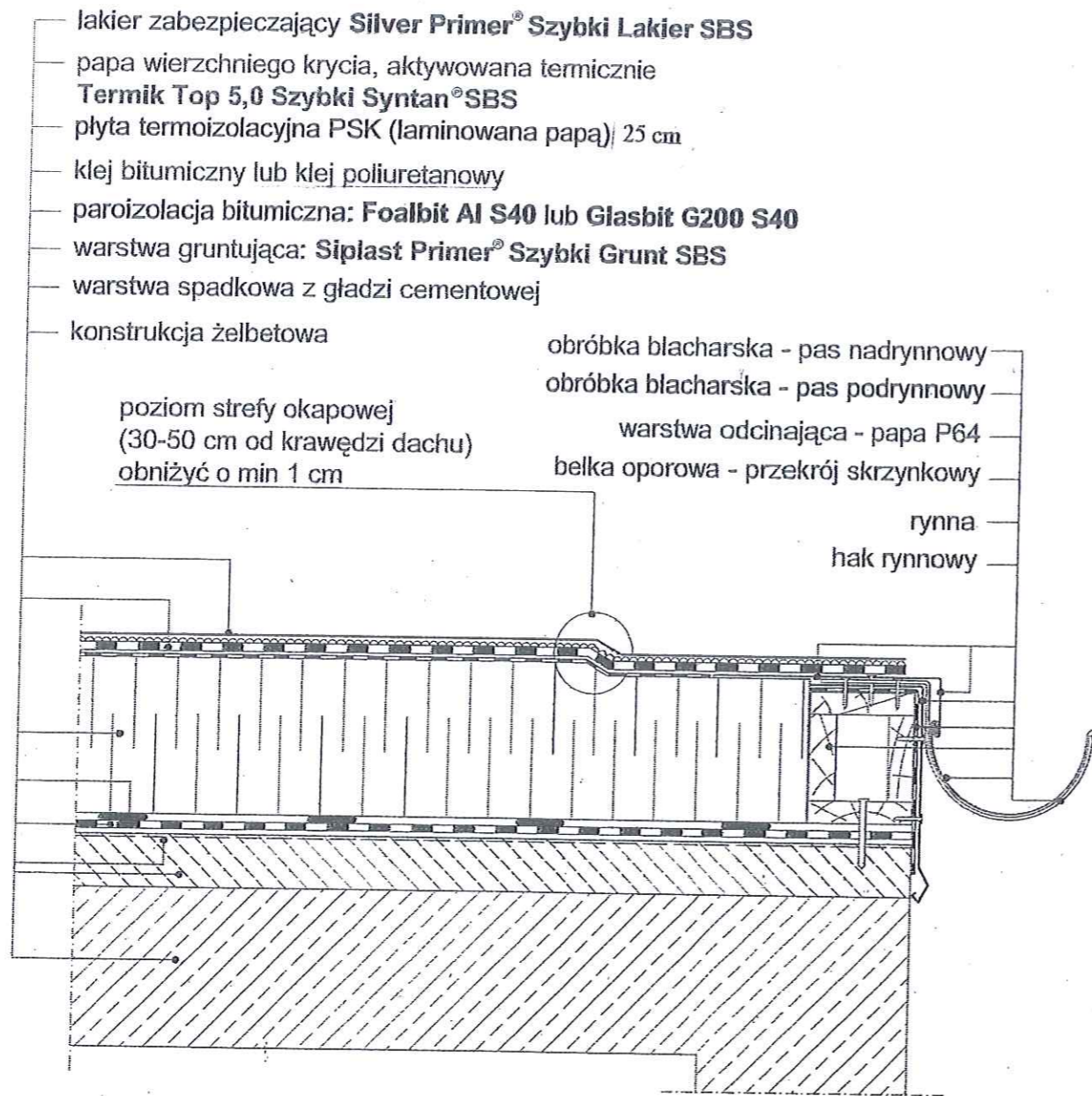
część konstrukcji niezinventaryzowana
 ze względu na brak dostępu
 wełna mineralna - maty 20 cm
 paroizolacja - folia polietylen.
 sufit podwieszany

wełna mineralna - maty 20 cm
 paroizolacja - folia polietylen.
 strop - 28 cm

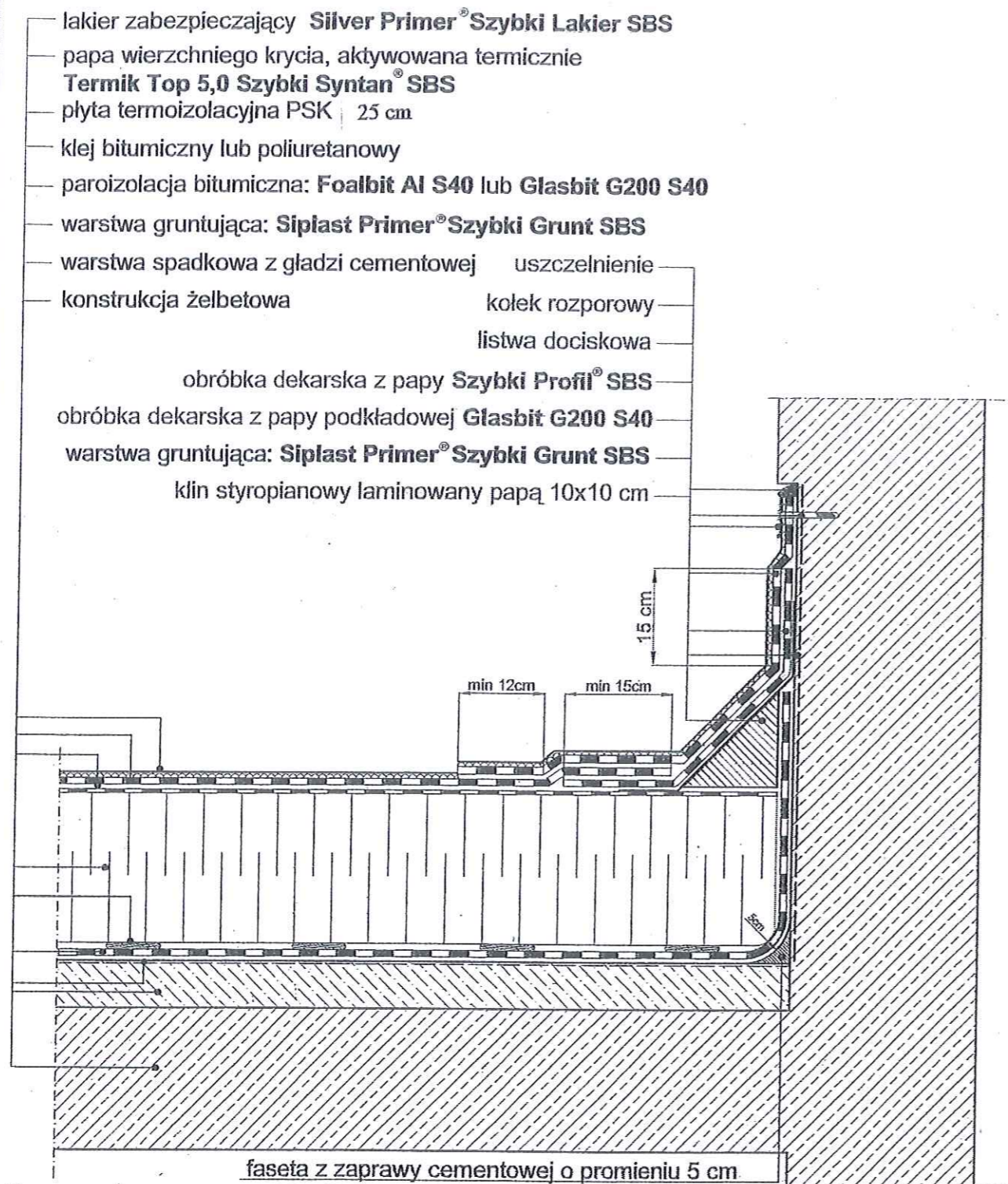
Biuro Projektowe ul. Gen. Hallera 12 63-200 Jarocin		
Inwestor: Gmina Gostyń Rynek 2, 63-800 Gostyń	Obiekt: zmiana pokrycia dachu z dociepleniem Przedszkole Miejskie Nr 1 ul. Wrocławska 255, 63-800 Gostyń działka nr 2144	
Przekrój A-A	data: XI.2016 r.	skala 1:50
Projektant: dr inż. arch. Jadwiga Pieńczewska upr. bud. nr WBPPN.108/88/ZG	podpis: 	nr rys. 5



Biuro Projektowe ul. Gen. Hallera 12 63-200 Jarocin		
Inwestor: Gmina Gostyń Rynek 2, 63-800 Gostyń	Obiekt: zmiana pokrycia dachu z dociepleniem Przedszkole Miejskie Nr 1 ul. Wrocławska 255, 63-800 Gostyń działka nr 2144	
Dach stromy - detal okapu	data: XI.2016 r.	skala 1:10
Projektant: dr inż. arch. Jadwiga Pińciszewska upr. bud. nr WBPPN.108/88/ZG	podpis: <i>[Signature]</i>	nr rys. 6



Biuro Projektowe ul. Gen. Hallera 12 63-200 Jarocin		
Investor: Gmina Gostyń Rynek 2, 63-800 Gostyń	Objekt: zmiana pokrycia dachu z dociepleniem Przedszkole Miejskie Nr 1 ul. Wrocławska 255, 63-800 Gostyń działka nr 2144	
Dach płaski - detal okapu	data: XI.2016 r.	skala 1:10
Projektant: dr inż. arch. Jadwiga Piszczewska umr. bud. nr WBPPN.108/88/ZG	podpis: 	nr rys. 7



Biurowo Projektowe ul. Gen. Hallera 12 63-200 Jarocin		
Investor: Gmina Gostyń Rynek 2, 63-800 Gostyń	Obiekt: zmiana pokrycia dachu z dociepleniem Przedszkole Miejskie Nr 1 ul. Wrocławska 255, 63-800 Gostyń działka nr 2144	
Dach płaski - połączenie ze ścianą	data: XI.2016 r.	skala 1:10
Projektant: dr inż. arch. Jadwiga Piericzewska upr. bud. nr WBPPN.108/88/ZG	podpis: 	nr rys. 8