

UCHWAŁA NR XVIII/236/16  
RADY MIEJSKIEJ W GOSTYNIU  
z dnia 23 czerwca 2016 r.

w sprawie nadania nazw ulicom w gminie Gostyń

Na podstawie art. 18 ust. 2 pkt 13 ustawy z dnia 8 marca 1990 r. o samorządzie gminnym (tekst jednolity Dz. U. z 2016 r. poz. 446), Rada Miejska w Gostyniu uchwała, co następuje:

§ 1. 1. Drodze położonej w Gostyniu w rejonie ul. Poznańskiej, oznaczonej jako działka ewidencyjna nr 244, nadaje się nazwę: „Dusińska”. Położenie ulicy określa mapa stanowiąca załącznik nr 1 do niniejszej uchwały.

2. Drodze wewnętrznej, położonej w Gostyniu w rejonie ul. Poznańskiej, oznaczonej jako działki ewidencyjne nr 239/15, 239/21, 239/8, nadaje się nazwę: „Siewna”. Położenie ulicy określa mapa stanowiąca załącznik nr 2 do niniejszej uchwały.

3. Drodze położonej w Gostyniu w rejonie ul. Górnej, oznaczonej jako działki ewidencyjne nr 2119/2, 2118/5, nadaje się nazwę: „Wiosenna”. Położenie ulicy określa mapa stanowiąca załącznik nr 3 do niniejszej uchwały.

4. Drodze wewnętrznej położonej w Gostyniu w rejonie ul. Wrocławskiej, oznaczonej jako działka ewidencyjna nr 3733/2, nadaje się nazwę: „Torfowa”. Położenie ulicy określa mapa stanowiąca załącznik nr 4 do niniejszej uchwały.

5. Projektowanej drodze łączącej ul. Polną z ul. Leszczyńską, położonej w Gostyniu, działki ewidencyjne nr 2606/1, 2607/10, 2607/15, 2607/16 oraz w Brzeziu, działki ewidencyjne 6/2, 7/3, 14/4, 16/6 oraz część 16/7 – nadaje się nazwę: „Zachodnia”. Położenie ulicy określa mapa stanowiąca załącznik nr 5 do niniejszej uchwały.

6. Drodze położonej w Gostyniu w rejonie ul. Energetyka, oznaczonej jako działki ewidencyjne nr 2260/5, 2260/6, 2260/8, 2260/10, 2260/11, nadaje się nazwę: „Ślusarska”. Położenie ulicy określa mapa stanowiąca załącznik nr 6 do niniejszej uchwały.

§ 2. Wykonanie uchwały powierza się Burmistrzowi Gostynia.

§ 3. Uchwała wchodzi w życie po upływie 14 dni od dnia ogłoszenia w Dzienniku Urzędowym Województwa Wielkopolskiego.

Przewodniczący Rady  
/-/ Grzegorz Skorupski

UZASADNIENIE  
DO UCHWAŁY NR XVIII/236/16  
RADY MIEJSKIEJ W GOSTYNIU  
z dnia 23 czerwca 2016 r.

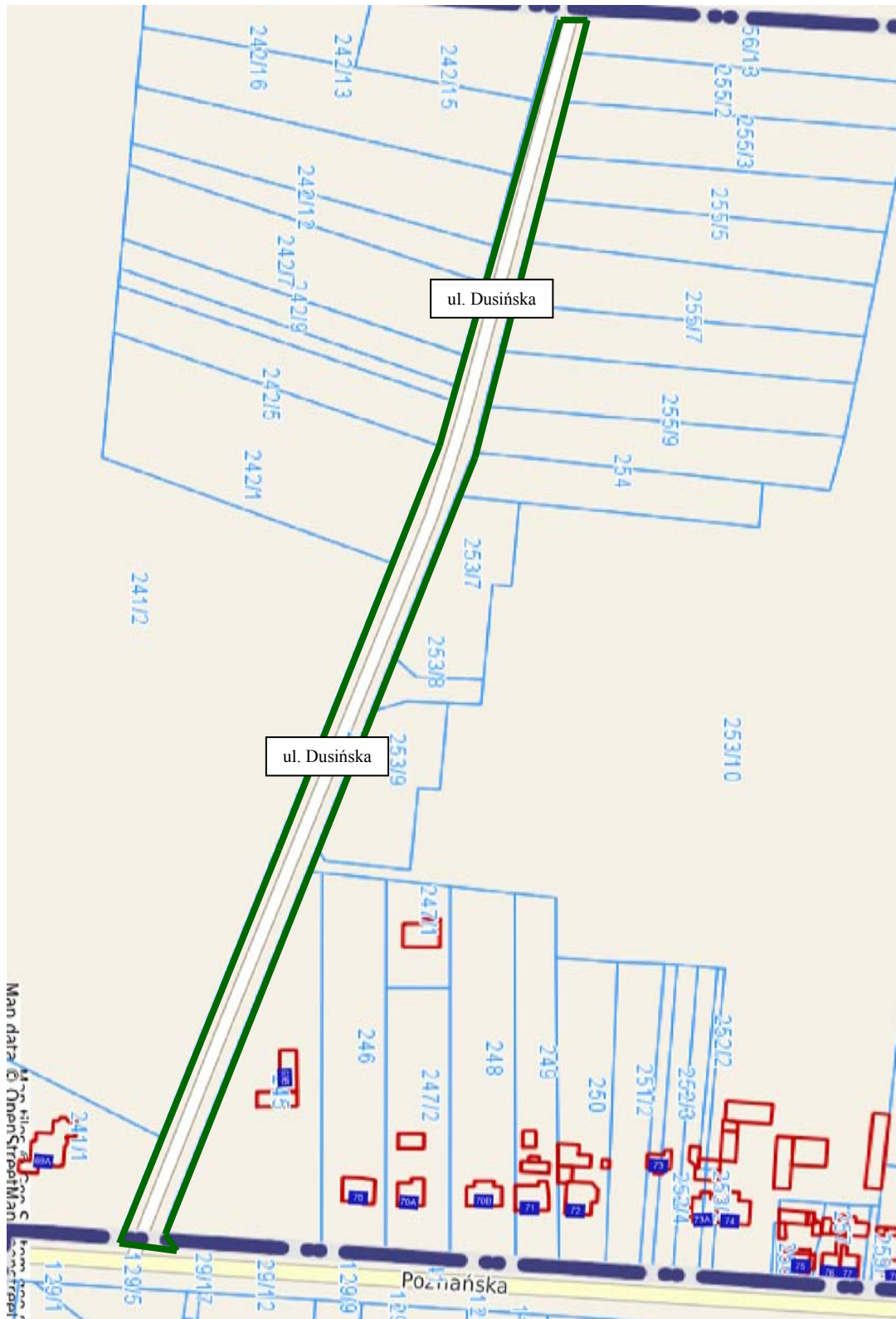
w sprawie nadania nazw ulicom w gminie Gostyń

Zespół ds. nazewnictwa ulic i placów oraz dróg wewnętrznych, powołany zarządzeniem Burmistrza Gostynia nr 274/2016 z dnia 20 kwietnia 2016 r., którego zadaniem jest m.in. przygotowanie projektów uchwał Rady Miejskiej w Gostyniu dla ulic nieposiadających nazwy, wyraził potrzebę nadania nazw dla ulic położonych w Gostyniu w rejonie ul.: Górnej, Poznańskiej, Wrocławskiej, Energetyka oraz dla projektowanej drogi łączącej ul. Polną z ul. Leszczyńską. Zgodnie z art. 8 ust. 1 a ustawy z dnia 21 marca 1985 r. o drogach publicznych (tekst jednolity Dz.U. z 2015 r., poz. 460 ze zmianami), właściciele dróg wewnętrznych wyrazili na piśmie zgodę na ich nazwanie. Zespół ds. nazewnictwa ulic w gminie Gostyń zaproponował nazwy dla poszczególnych ulic, które uzyskały akceptację burmistrza.

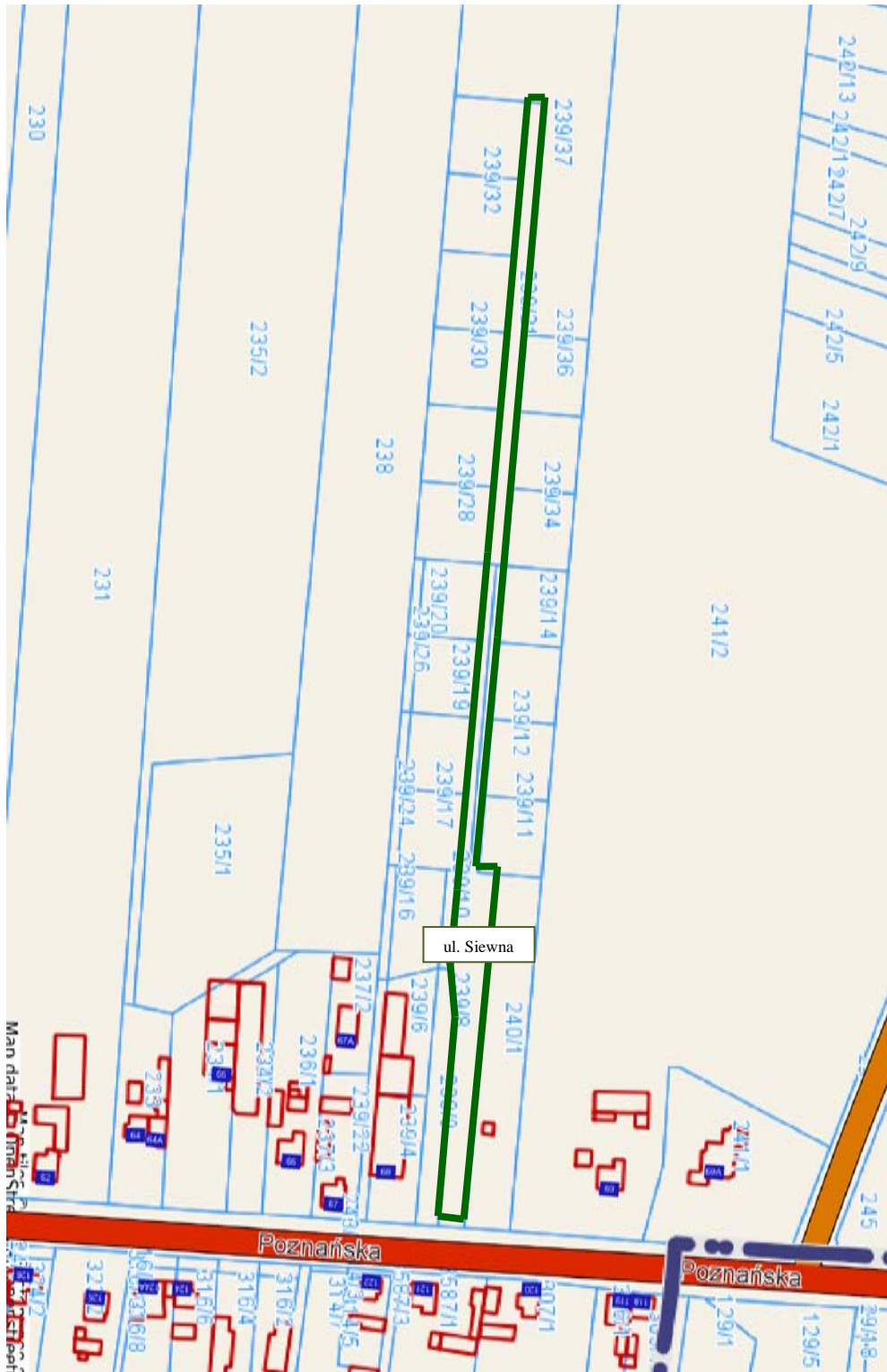
Zgodnie z art. 18 ust. 2 pkt 13 ustawy z dnia 8 marca 1990 r. o samorządzie gminnym (tekst jednolity Dz. U. z 2016 r. poz. 446) do wyłącznej właściwości rady gminy należy m.in. podejmowanie uchwał w sprawach herbu gminy, nazw ulic i placów będących drogami publicznymi lub nazw dróg wewnętrznych w rozumieniu ustawy z dnia 21 marca 1985 r. o drogach publicznych (tekst jednolity Dz.U. z 2015 r., poz. 460 ze zmianami), a także wznoszenia pomników.

Przewodniczący Rady  
/-/ Grzegorz Skorupski

ZAŁĄCZNIK NR 1  
DO UCHWAŁY NR XVIII/236/16  
RADY MIEJSKIEJ W GOSTYNIU  
z dnia 23 czerwca 2016 r.



ZAŁĄCZNIK NR 2  
DO UCHWAŁY NR XVIII/236/16  
RADY MIEJSKIEJ W GOSTYNIU  
z dnia 23 czerwca 2016 r.



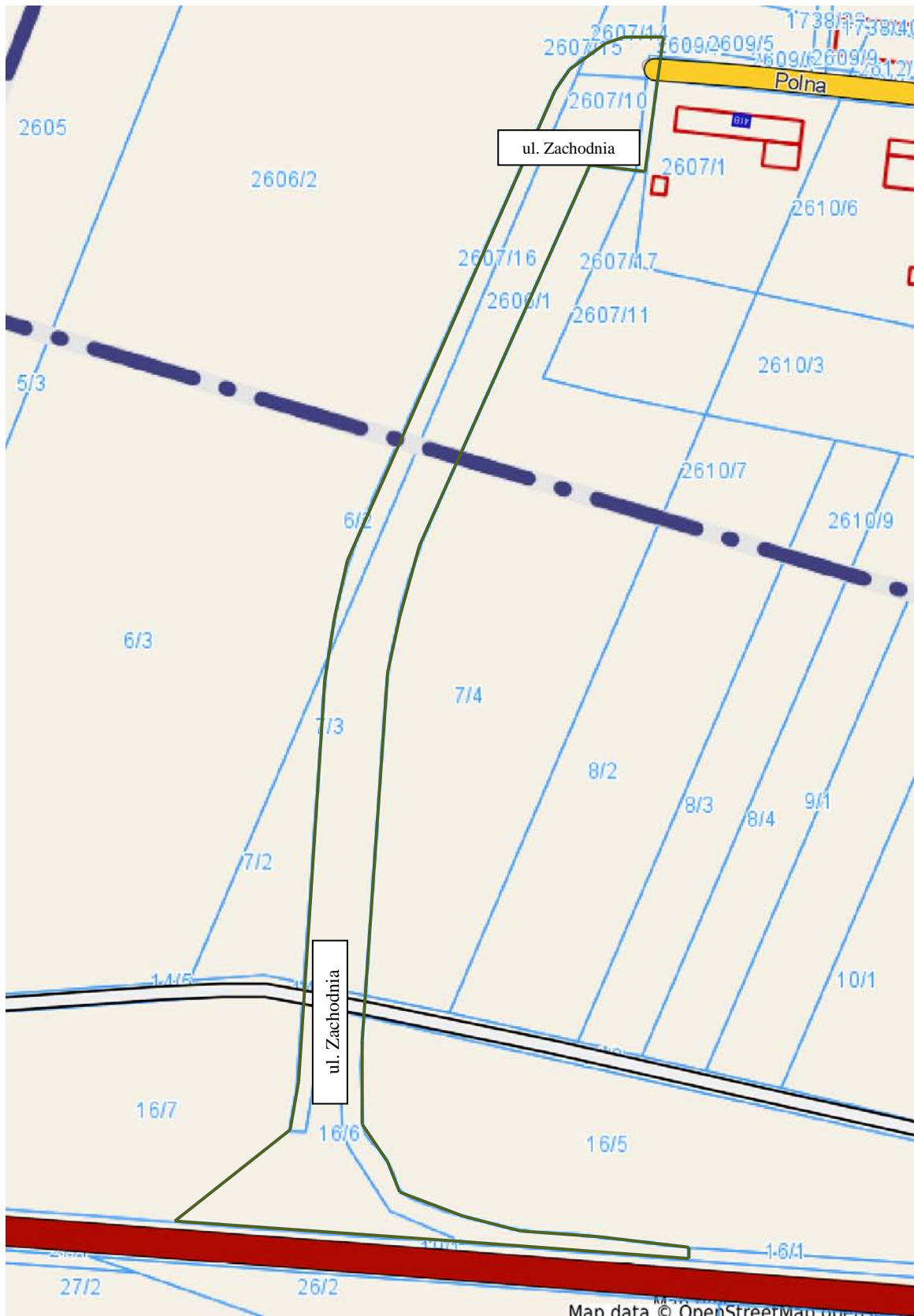
ZAŁĄCZNIK 3  
DO UCHWAŁY NR XVIII/236/16  
RADY MIEJSKIEJ W GOSTYNIU  
z dnia 23 czerwca 2016 r.



ZAŁĄCZNIK NR 4  
DO UCHWAŁY NR XVIII/236/16  
RADY MIEJSKIEJ W GOSTYNIU  
z dnia 23 czerwca 2016 r.



ZAŁĄCZNIK NR 5  
DO UCHWAŁY NR XVIII/236/16  
RADY MIEJSKIEJ W GOSTYNIU  
z dnia 23 czerwca 2016 r.



ZAŁĄCZNIK NR 6  
DO UCHWAŁY NR XVIII/236/16  
RADY MIEJSKIEJ W GOSTYNIU  
z dnia 23 czerwca 2016 r.

