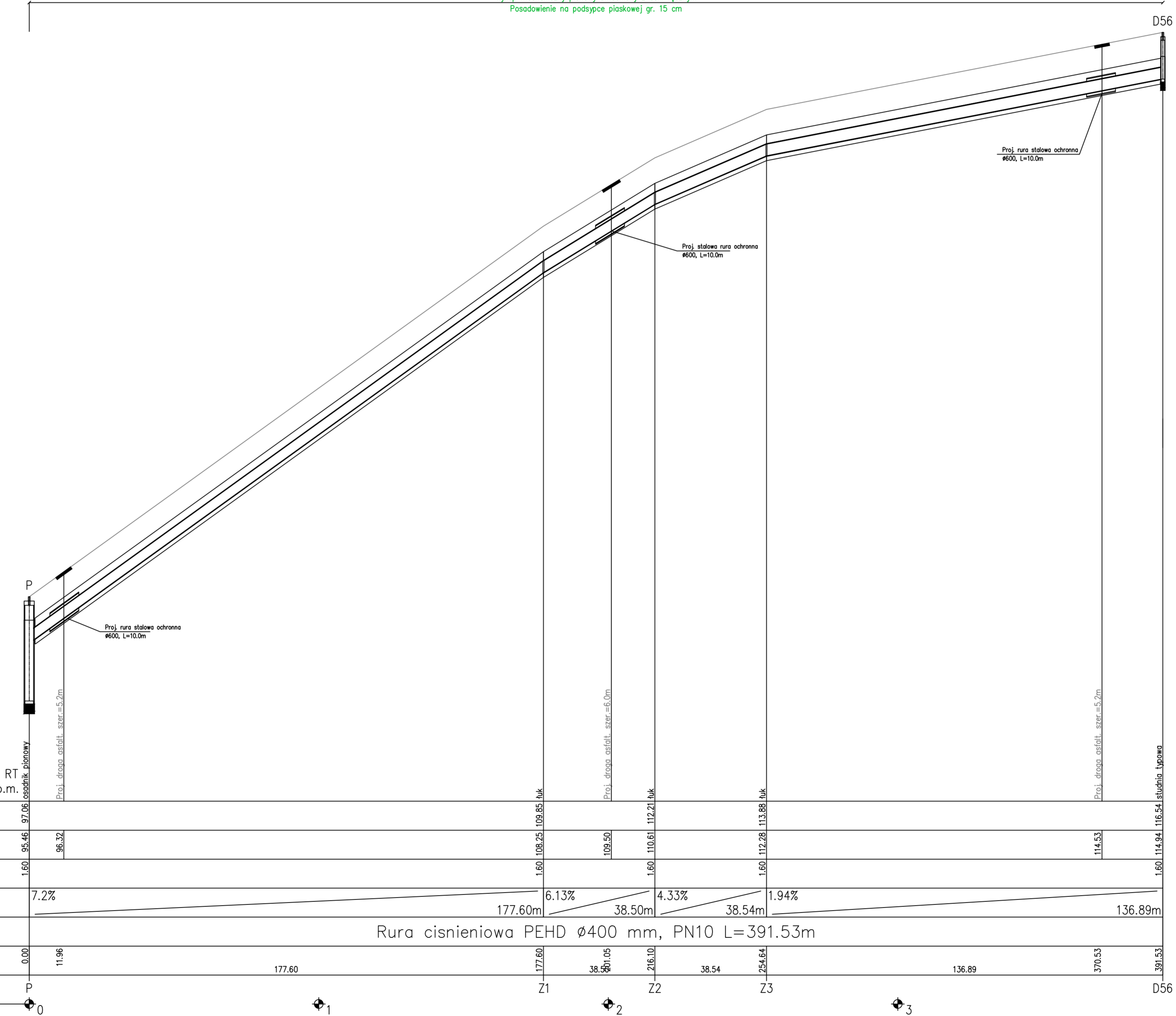


Wykop mechaniczny pionowy umocniony z dok. ręcznym
Posadowienie na podсыpce piaskowej gr. 15 cm

1:100
1:1000



OZNACZENIE PROFILU:
POZIOM PORÓWNAWCZY 90.00 m n.p.m.

| | | | | | | |
|------------------------|---|--------|--------|--------|--------|--------|
| RZĘDNA TERENU ISTN. | | 177.00 | 177.60 | 216.10 | 254.64 | 391.51 |
| RZĘDNA DNA KANAŁU | 95.46 | 96.32 | 108.25 | 109.50 | 110.61 | 114.53 |
| ZAGŁĘBIENIE DNA KANAŁU | 1.60 | 1.60 | 1.60 | 1.60 | 1.60 | 1.60 |
| SPADKI, DŁUGOŚCI | 7.2% | 6.13% | 4.33% | 1.94% | | |
| ŚREDNICA, MATERIAŁ | Rura ciśnieniowa PEHD ø400 mm, PN10 L=391.53m | | | | | |
| ODLEGŁOŚCI | 0.00 | 11.96 | 177.60 | 38.50 | 38.54 | 136.89 |
| HEKTOMETRY | P | | Z1 | Z2 | Z3 | D56 |

| | | | |
|------------------------|---|---|------------|
| INWESTOR: Gmina Gostyń | | ul. Okólna 6 62-510 Konin | |
| TEMAT PROJEKTU: | Rozbudowa ul. Polnej w Gostyniu | | |
| TEMAT RYSUNKU: | Profil podłużny rurociągu tłoczno wód deszczowych | | |
| PROJEKTANT: | mgr inż. Dariusz Rogowski | GP-7342/434 w specjalności: instalacyjno-hydraulicznej | |
| SPRAWDZAJĄCY: | mgr inż. Arkadiusz Chatlas | SIAM 7342/250 w specjalności: instalacyjnej | |
| BRANZA: | sanitarna | skala 1:100/1000 | NR RYS. 27 |