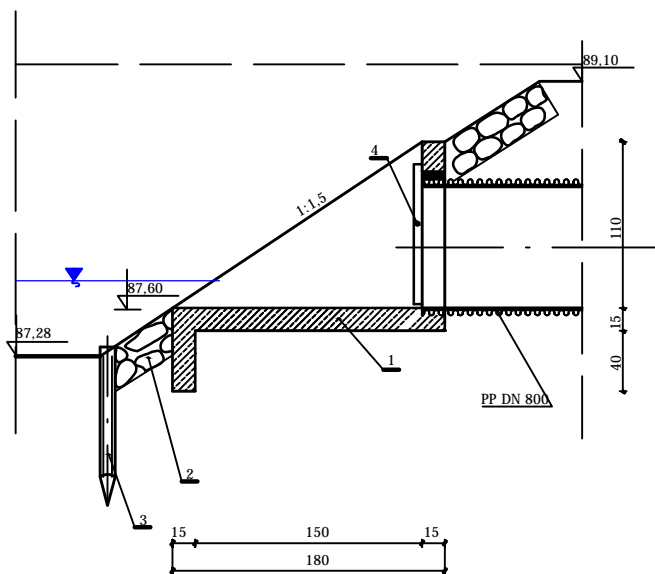


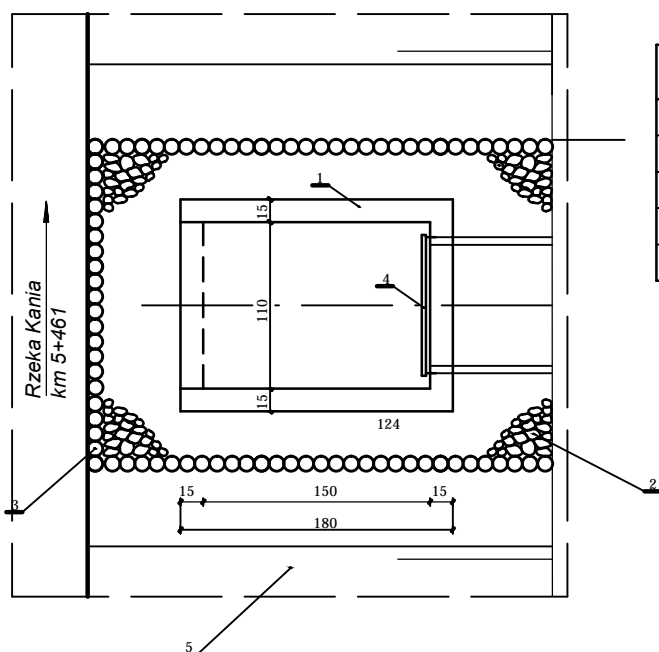
WYLOT DO RZEKI KANIA

1:50

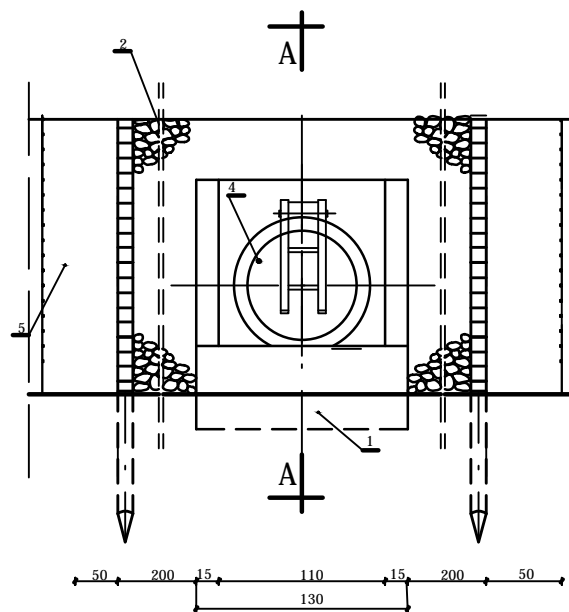
PRZEKRÓJ A-A



RZUT Z GÓRY



WIDOK OD CZOŁA



LP.	WYSZCZEGÓLNIENIE	JEDN.	ILOŚĆ
1.	Prefabrykowany dokowy wylot	szt	1
2.	Narzut luzem z kamienia łamanego gr.25cm	m ²	15,84
3.	Palisada z kołków $\phi 10\text{cm}$ - l=1,20m	m	11,10
4.	Kłapa zwrotna prosta HDPE	kpl	1
5.	Darnina na płask	m ²	2,90

PROJEKTOWANIE , NADZORY

Edward Bąk

ul. A.Fredry 16 , 64-100 Leszno

Zadanie	Przebudowa kanalizacji deszczowej w ul.Wrocławskiej od ronda Solidarności przez ul.Nowe Wrota do rzeki Kani w Gostyniu					
Adres	obręb Gostyń , gm. Gostyń					
Inwestor	Gmina Gostyń , Rynek 2					
Przedmiot rysunku	WYLOT KANAŁU PP DN 800 DO RZEKI					
Data:10.2014r	Imię i nazwisko	Nr.upr.	Specjalność	Podpis	Skala	
Projektant:	mgr inż. Edward Bąk	1078/88/Lo	instalacyjno - inżynieryjna		1:50	
Projektant:	mgr inż. Andrzej Grzesiak	1078/88/Lo	wodno-melioracyjna		Nr rys.	Nr ark
Asystent	mgr inż. Piotr Kozdrój	-	-		6	-